



EXCLUSIVE SEAFRONT LIVING



Добро пожаловать в новые резиденции на прибрежной линии Лимассола, где очарование Средиземноморья подчеркивает роскошь современной жизни у моря. Limassol Del Mar станет желанным домом для истинного ценителя — в сердце, пожалуй, самого знаменитого курорта на побережье Кипра.

EXCLUSIVE SEAFRONT LIVING

LIMASSOL DEL MAR

БЛИЖЕ К МЕЧТЕ

На живописном побережье Лимассола, — в окружении тихих садов, просторных террас и бассейнов под открытым небом, — расположились наши новые резиденции. Апартаменты от двух до шести спален, пентхаусы и дуплексы ждут ценителей неспешной курортной жизни.

Прогулка по песчаным пляжам, шопинг на знаменитой набережной, отдых в пятизвездочных развлекательных комплексах на берегу — и ужин на веранде с видом на Средиземное море. В доме мечты, где все устроено по вашему вкусу.



ВДОХНОВЕНИЕ, ПОДАРЕННОЕ МОРЕМ

«Нас вдохновил чарующий пейзаж побережья Кипра. Мы хотели, чтобы наши резиденции — и жизнь в них — стали чем-то неповторимым, чтобы красота гор Троодос и Средиземного моря воплотилась в архитектуре. В волнистом силуэте отражается ритмика пейзажа и магия водной глади. Комплекс резиденций дополняют широкие террасы и открытые бассейны.

В нашем дизайне собрано воедино все, ради чего люди со всего света веками стремились на Кипр».

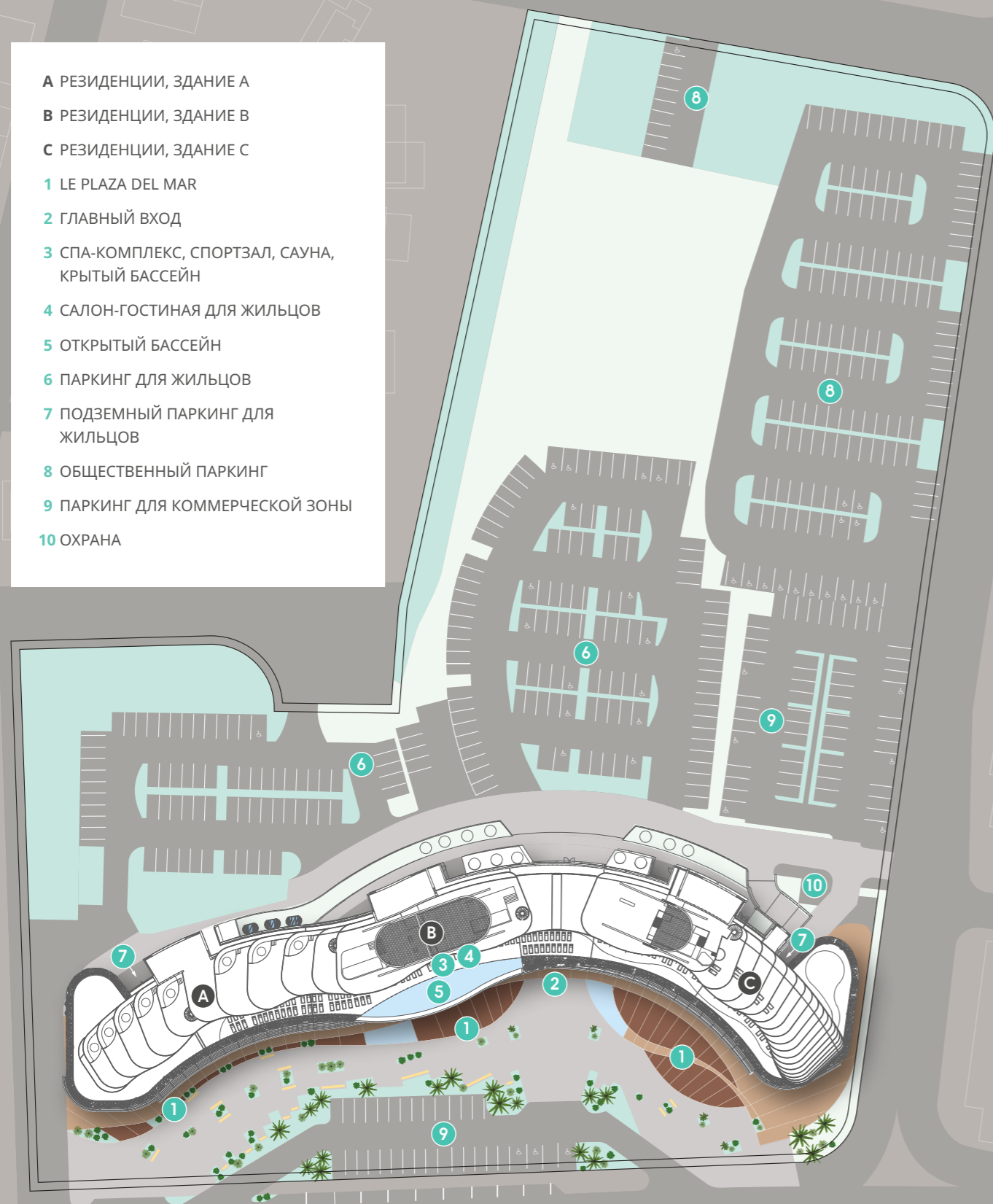
Джон Доус, главный архитектор проекта

Benoy





- A** РЕЗИДЕНЦИИ, ЗДАНИЕ А
- B** РЕЗИДЕНЦИИ, ЗДАНИЕ В
- C** РЕЗИДЕНЦИИ, ЗДАНИЕ С
- 1** LE PLAZA DEL MAR
- 2** ГЛАВНЫЙ ВХОД
- 3** СПА-КОМПЛЕКС, СПОРТЗАЛ, САУНА, КРЫТЫЙ БАССЕЙН
- 4** САЛОН-ГОСТИНАЯ ДЛЯ ЖИЛЬЦОВ
- 5** ОТКРЫТЫЙ БАССЕЙН
- 6** ПАРКИНГ ДЛЯ ЖИЛЬЦОВ
- 7** ПОДЗЕМНЫЙ ПАРКИНГ ДЛЯ ЖИЛЬЦОВ
- 8** ОБЩЕСТВЕННЫЙ ПАРКИНГ
- 9** ПАРКИНГ ДЛЯ КОММЕРЧЕСКОЙ ЗОНЫ
- 10** ОХРАНА



ПРОЕКТ

Limassol Del Mar разместится в самом сердце знаменитой 17-километровой набережной. Жилой комплекс площадью 34 000 кв.м. протянется вдоль берега на 170 метров: с первого по последний этаж откроется восхитительный вид на море.

Расположенные вблизи престижных районов и пятизвездочных отелей резиденции изменят облик морского фасада Лимассола.

Limassol Del Mar окружит пышная зелень садов, однако места для парковки автомобиля будет более чем достаточно — предусмотрены специальные паркинги для жильцов.

СРЕДИЗЕМНОЕ МОРЕ



LIMASSOL DEL MAR:

35 минут от аэропорта Ларнака ✈

35 минут от аэропорта Пафос ✈

40 минут до гор Троодос

2 минуты до выезда на шоссе

к горам Троодос

ЦЕНТР ЛИМАССОЛА



ИДЕАЛЬНОЕ МЕСТОПОЛОЖЕНИЕ

Limassol Del Mar расположен на юго-востоке Лимассола, в престижном жилом районе класса люкс, в удобной транспортной доступности: всего лишь 35 минут до любого из двух международных аэропортов.

Насколько хватает взгляда, в обе стороны простирается 17-километровая набережная и песчаные пляжи — но живописные горы, самобытные деревушки и древние памятники по-прежнему в двух шагах.

Район средневекового замка

Лимассол Марина

Старый порт

Новый порт

Crown Plaza Hotel

The Royal Apollonia Hotel

Londa Beach Boutique Hotel

Mediterranean Beach Hotel

The Four Seasons Hotel

Amathus Beach Hotel

Elias Beach Hotel

Grand Resort Hotel

St Raphael Hotel & Marina

Parklane Limassol Spa & Resort



ЛИМАССОЛ СВОЙ ОБРАЗ ЖИЗНИ

Пушкой столицей Кипра стала Никосия, его сердце по-прежнему бьется в Лимассоле. Живописные набережные, античные памятники, неповторимая кухня и знаменитое кипрское гостеприимство — здесь традиции и современность слились в удивительный уклад, подобного которому нет во всем Средиземноморье.


Лимассол — одно из самых интересных мест Кипра. В ресторанах и барах бурлит жизнь, древние руины ждут исследователей, а до царственных вершин Троодоса рукой подать. Добавьте к этому частные школы с безупречной репутацией, лучшие в регионе больницы, белеющую парусами яхт гавань и целые улицы дизайнерских бутиков. Это город не только для туристов, но и для тех, кто решил сделать его своим домом.



ШИК РИВЬЕРЫ

Средиземное море задает тон всему региону. Вокруг него вращается жизнь счастливых, кому довелось жить на Кипре. Его тихие, прозрачные, прохладные воды столетиями дарили жителям острова процветание, здоровье и умение радоваться новому дню.

Из окон Limassol Del Mar вид на море открывается каждое мгновение. В его бесконечных просторах так легко забыть о суете будней и жить только здесь и сейчас.



ЖИЗНЬ БЕЗ ГРАНИЦ

Трудно представить лучший отдых вдали от забот, чем прогулка под парусом по волнам Средиземного моря. Отправляйтесь в путь на своей яхте — или наймите яхту с экипажем и устраивайтесь поудобнее на палубе, наблюдая, как белые барашки остаются за кормой.

Бросить якорь у живописной пещеры в прибрежных скалах, встретить закат над морской гладью... и вернуться домой, где жизнь играет столь же яркими красками.



НА ЗОЛОТОМ ПЕСКЕ

Буквально за порогом начинаются нетронутые золотые пляжи — еще одно преимущество Limassol Del Mar для тех, кто ждет максимума впечатлений от жизни на побережье.

Что вам по вкусу? Неспешные прогулки на закате или полный адреналина водный спорт? Пляжи Лимассола станут идеальным местом отдыха для каждого.

НЕВЕРОЯТНЫЙ ВИД НА МОРЕ

В уникальном дизайне жилого комплекса сочетаются оригинальная архитектура и мировые тренды. С широкой веранды каждого апартаментов открывается вид на море. Панорамные окна от пола до потолка создают ощущение пространства, стирая грань между домом и простором снаружи.



БЕСКОНЕЧНЫЕ ГОРИЗОНТЫ БЕСКОНЕЧНЫЕ ВОЗМОЖНОСТИ

Волнистый фасад Limassol Del Mar словно повторяет потоки энергии стихий, ведь размытые границы между жилищем и природой — отличительная черта средиземноморского стиля жизни.

Подставьте лицо жарким лучам на залитой солнцем террасе, окунитесь в панорамный бассейн и насладитесь видом на бескрайний горизонт Средиземного моря.







КОМФОРТ ДЛЯ ТЕХ, КТО ЗНАЕТ В НЕМ ТОЛК

Limassol Del Mar — это высшие мировые стандарты сервиса для каждого жильца. Услуги, достойные пятизвездочного отеля, дизайнерские бутики, эксклюзивный салон-гостиная и изысканная кухня.

Сауна и крытый бассейн помогут забыть о заботах минувшего дня, современный спа-комплекс и фитнес-зал — восстановить силы и зарядиться энергией. И все это — с видом на лазурную гладь моря.

СЕРВИС, ПРЕВОСХОДЯЩИЙ ОЖИДАНИЯ

Идеальный сервис в нашем понимании ненавязчив, но всегда под рукой. Опытный консьерж готов прийти на помощь 24 часа в сутки и выполнить любое ваше поручение, как незначительное, так и самое ответственное.

В целях безопасности территория Limassol Del Mar огорожена и оборудована скрытыми системами видеонаблюдения. Жильцам предоставлены два паркинга (подземный и наземный), доступ на которые строго контролируется. Все для того, чтобы вы и ваша семья всегда чувствовали себя под надежной охраной.





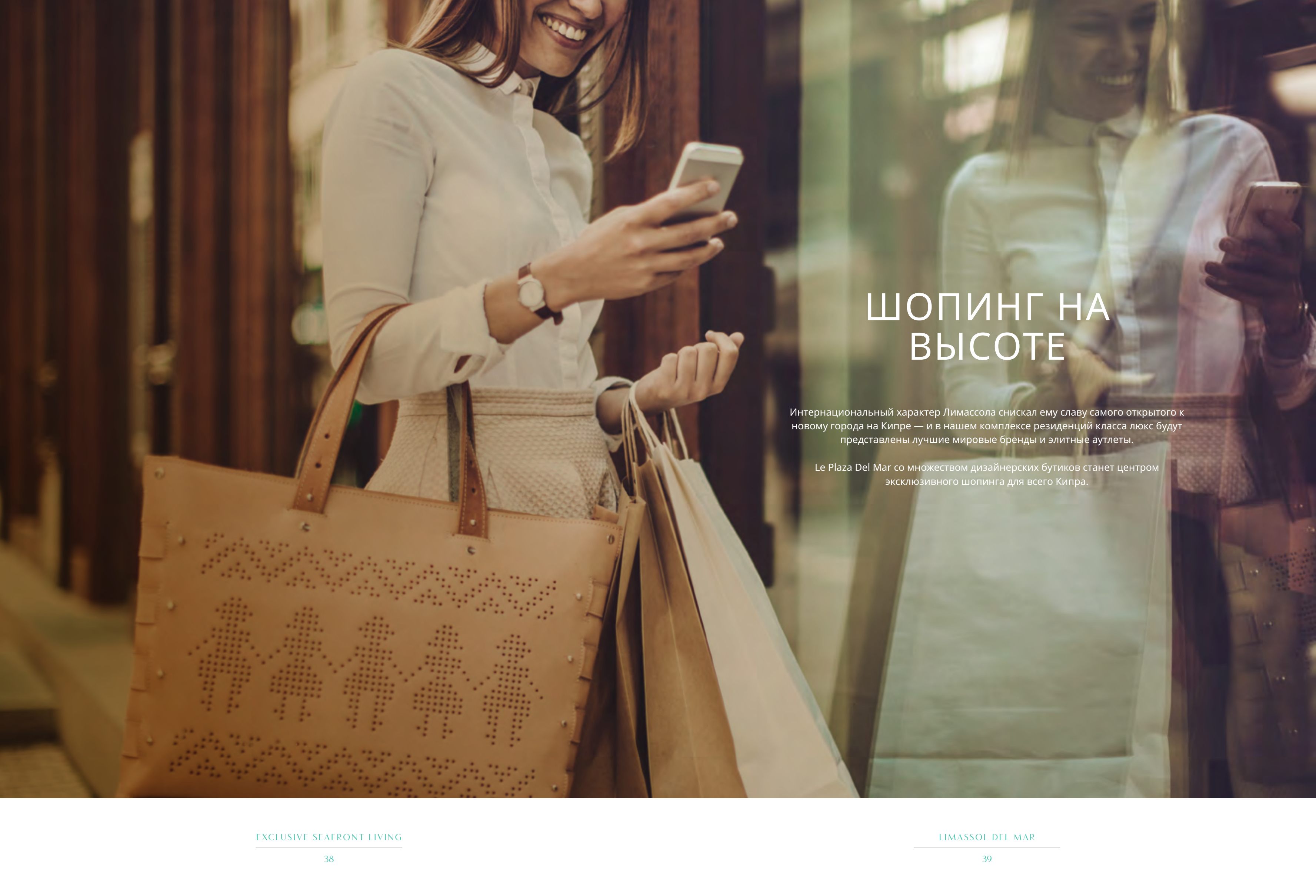
СТИЛЬ ЖИЗНИ МИРОВОГО УРОВНЯ

Удобное расположение, гостеприимство, настоящая сокровищница культурного и исторического наследия — неудивительно, что Лимассол считают одним из самых перспективных городов мира. Здесь играет огнями ночная жизнь, ждут посетителей бары и клубы на любой музыкальный вкус, а гурманов не оставят равнодушными рестораны и кафе.

Первым этажом жилого комплекса Limassol Del Mar станет Le Plaza Del Mar, где открыт самый современный ресторан в городе, сигарный салон, винный бар и кафе с традиционной кипрской кухней и мировым меню.







ШОПИНГ НА ВЫСОТЕ

Интернациональный характер Лимассола снискал ему славу самого открытого к новому городу на Кипре — и в нашем комплексе резиденций класса люкс будут представлены лучшие мировые бренды и элитные аутлеты.

Le Plaza Del Mar со множеством дизайнерских бутиков станет центром эксклюзивного шопинга для всего Кипра.





ГРАЖДАНСТВО И ЕГО ПРЕИМУЩЕСТВА

Limassol Del Mar — ваш новый адрес в центре самого престижного региона Кипра. Резиденция в эксклюзивном жилом комплексе на побережье Лимассола станет воплощением успеха, который вы заслужили.

Такая возможность открывается раз в жизни. Став владельцем нового дома, вы по достоинству оцените дальнейший сервис, в том числе в ваше отсутствие: управление недвижимостью, техническое обслуживание, сдачу в аренду, полную безопасность и отсутствие посторонних. Вы и ваши близкие в любой момент сможете воспользоваться удобствами и услугами мирового уровня.

Приобретая резиденцию в Limassol Del Mar, вы получаете возможность стать гражданином ЕС с паспортом Кипра. Программа натурализации инвесторов, действующая на Кипре, открывает перед гражданами бесчисленные преимущества.

ПРЕИМУЩЕСТВА ГРАЖДАНСТВА

Вся ваша семья может получить гражданство.

Возможность жить, путешествовать, работать и учиться в любом месте Европейской экономической зоны: в ЕС, Исландии, Лихтенштейне и Швейцарии.

Путешествия в более 157 стран без визы.

Эффективные программы планирования семейного бюджета и налогов.

Дополнительная страховка от нестабильности.

На Кипре нет налогов на наследование, дарение и имущество, в т.ч. недвижимое.

Доступ в одни из лучших мировых лечебных и образовательных учреждений.

Свободное движение капитала, услуг и товаров.



ВСЕ КРОЕТСЯ В ДЕТАЛЯХ

ДВЕРИ И ОКНА

ВХОДНАЯ ДВЕРЬ

Импортная укрепленная металлическая дверь с замком повышенного уровня безопасности, видеонаблюдением, механизмом блокировки и функцией воздухопроницаемости.

МЕЖКОМНАТНЫЕ ДВЕРИ

Ламинированные импортные двери с бесшумными резиновыми вставками.

ДВЕРИ В ПАТИО И НА БАЛКОН

Подъемно-сдвижные двери с высококачественным алюминиевым профилем, двойным остеклением и встроенными москитными сетками. Вторые входные двери с алюминиевым профилем и двойным остеклением согласно дизайн-проекту.

ОКНА

Подъемно-сдвижные окна с высококачественным алюминиевым профилем, двойным остеклением и встроенными москитными сетками.

ПОЛЫ

Гостиные, проходные зоны, кухни и ванные комнаты выложены мрамором или плиткой. Все главные апартаменты и спальни — с паркетными полами. Выложенные плиткой веранды и террасы на крыше зрительно продолжают полы в помещениях, создавая единое жилое пространство.

КУХНИ

Брендовые кухни с рабочей поверхностью и бортиками из высокотехнологичного кориана или регенерированного гранита. Дверцы и выдвижные ящики с плавным доводчиком. Навесные шкафчики с нижней подсветкой, шкафчики с кухонными принадлежностями. Мойка Franke из нержавеющей стали с монтажом под столешницей и трехрежимным смесителем. Кухня подготовлена для установки следующих видов электрической техники Bosch или Miele: духовка, варочная панель, встроенная вытяжка, встроенный холодильник с морозильной камерой, встроенная стиральная машина и посудомоечная машина согласно дизайн-проекту интерьера.

ГАРДЕРОБЫ

Брендовые шкафы и гардеробные во всех спальнях. Выдвижные ящики с прозрачными панелями и штангами для вешалок согласно дизайн-проекту. Внутренняя подсветка шкафов и гардеробных. Один встроенный сейф установлен в шкафу.

* Все вышеперечисленное предоставляется согласно дизайн-проекту, отдельные элементы могут быть заменены на продукцию аналогичных брендов.

ВАННЫЕ КОМНАТЫ

Мраморный или плиточный пол, стены полностью облицованы плиткой или мрамором согласно дизайн-проекту. Изготовленный по индивидуальному заказу шкафчик под раковину с поверхностью из кориана или регенерированного гранита. Фурнитура Vileroy & Boch, Duravit или аналогичных брендов. Краны и смесители New Form, Hansgrohe или их аналоги.

Аксессуары из нержавеющей стали (держатели для туалетной бумаги, полотенце и т.п.). Душ с экраном из закаленного стекла.

ЭЛЕКТРООБОРУДОВАНИЕ

ОТОПЛЕНИЕ И КОНДИЦИОНИРОВАНИЕ

Теплые полы по всей площади. Кондиционер с режимами охлаждения и обогрева в гостиных и спальнях. Полотенцесушитель в ванной.

РОЗЕТКИ И ВЫКЛЮЧАТЕЛИ

Двойные розетки и выключатели в двух местах помещения согласно дизайн-проекту. Розетка для электробритвы в главной ванной.

СВЯЗЬ

Телефонные розетки в гостиных, спальнях и кухне. Цветной видеодомофон главного входа. Точки Wi-fi с покрытием всех основных зон.

БЕЗОПАСНОСТЬ

Сигнализация.

РАЗВЛЕЧЕНИЯ

Централизованное спутниковое ТВ.

«УМНЫЙ ДОМ»

Базовая система «Умный дом».

Освещение

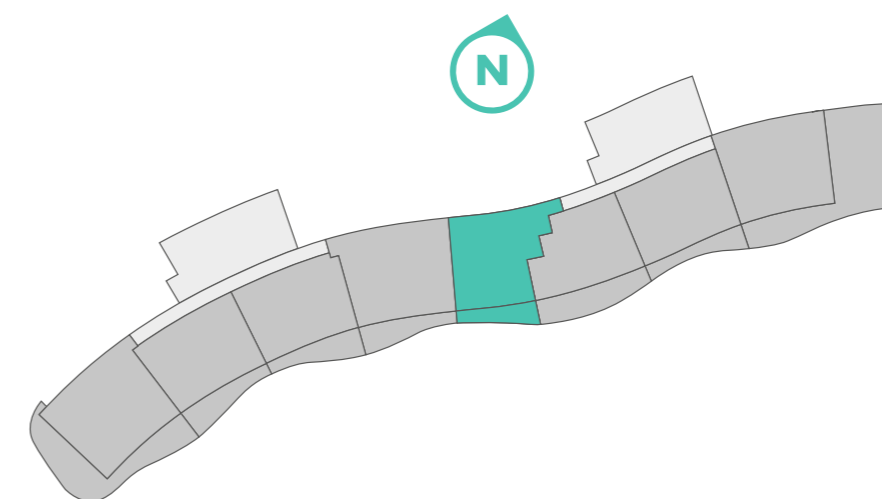
Потолочная подсветка в прихожей и на балконе. Высококачественная пластиковая фурнитура на потолках комнат.





ВИД НА СРЕДИЗЕМНОЕ МОРЕ

EXCLUSIVE SEAFRONT LIVING



ДВЕ СПАЛЬНИ + КАБИНЕТ / ТИП А

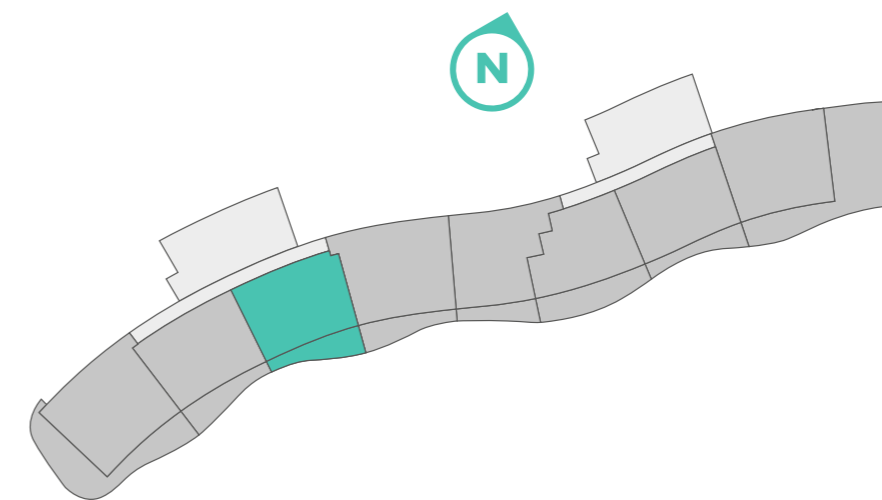
ОБЩАЯ ПЛОЩАДЬ	147,40 КВ. М.
ОБЩАЯ КРЫТАЯ ПЛОЩАДЬ	147,40 КВ. М.
ВНУТРЕННЯЯ ПЛОЩАДЬ	113,20 КВ. М.
КРЫТАЯ ВЕРАНДА	16,23 КВ. М.
ЗОНА ОБЩЕГО ПОЛЬЗОВАНИЯ	17,97 КВ. М.

LIMASSOL DEL MAR



ВИД НА СРЕДИЗЕМНОЕ МОРЕ

EXCLUSIVE SEAFRONT LIVING



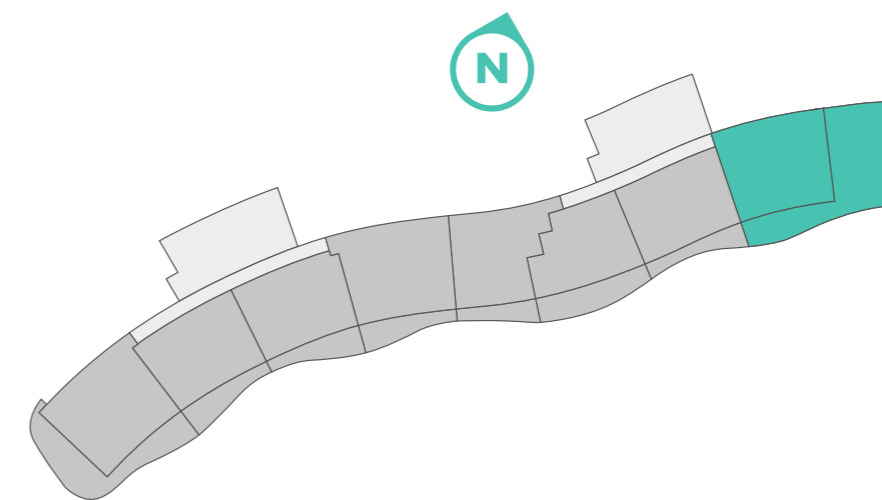
ДВЕ СПАЛЬНИ / ТИП В

ОБЩАЯ ПЛОЩАДЬ	152,19 КВ. М.
ОБЩАЯ КРЫТАЯ ПЛОЩАДЬ	152,19 КВ. М.
ВНУТРЕННЯЯ ПЛОЩАДЬ	110,43 КВ. М.
КРЫТАЯ ВЕРАНДА	23,46 КВ. М.
ЗОНА ОБЩЕГО ПОЛЬЗОВАНИЯ	18,30 КВ. М.

LIMASSOL DEL MAR

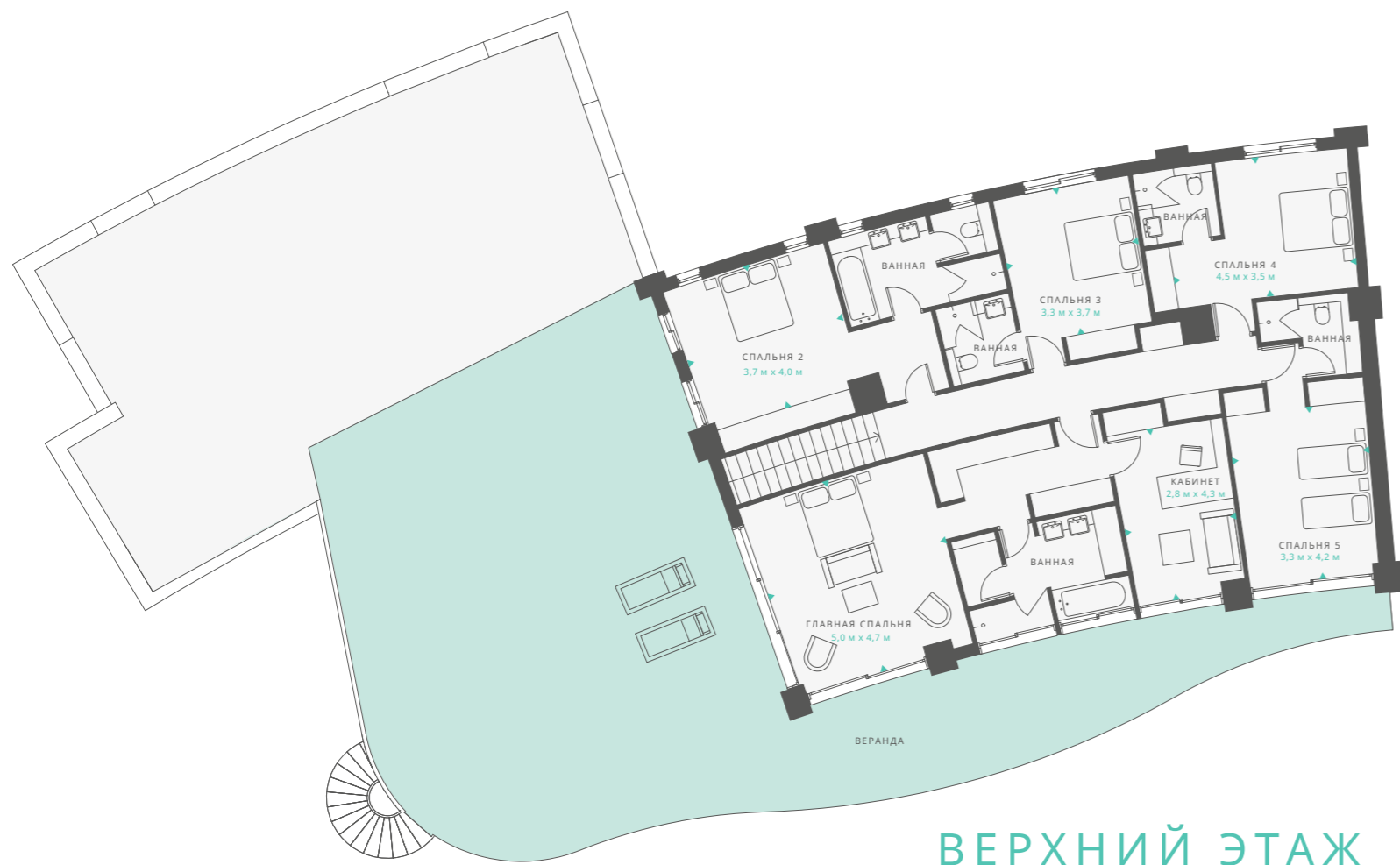


ВИД НА СРЕДИЗЕМНОЕ МОРЕ

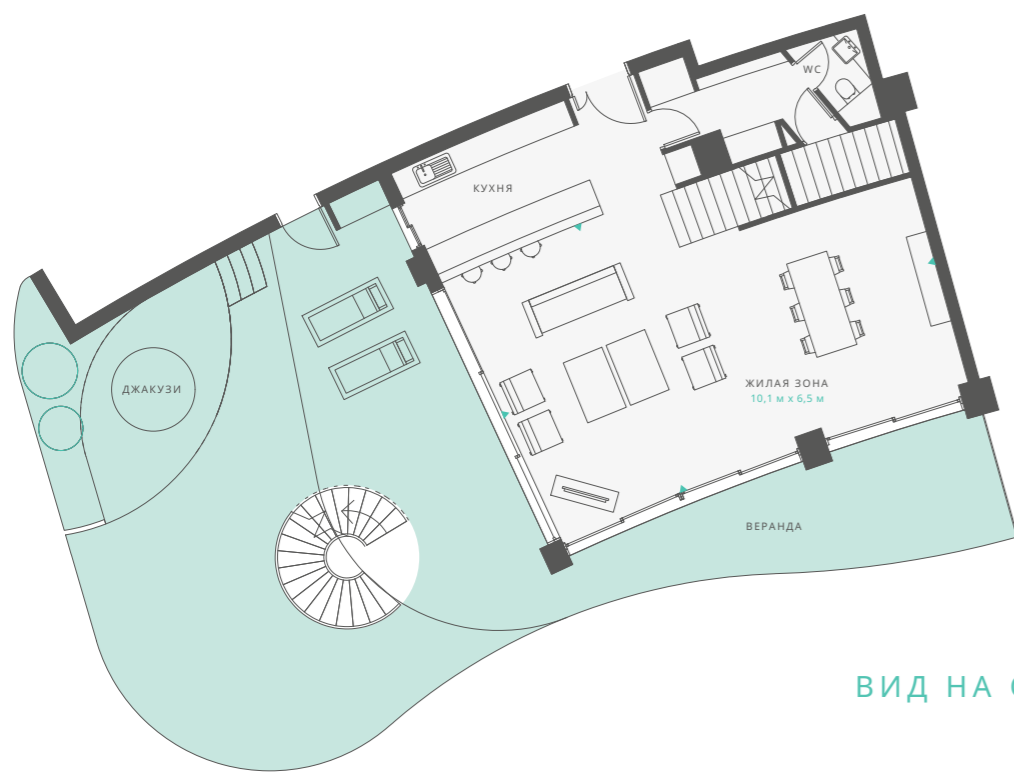


ТРИ СПАЛЬНИ

ОБЩАЯ ПЛОЩАДЬ	279,71 КВ. М.
ОТКРЫТАЯ ВЕРАНДА	65,44 КВ. М.
ОБЩАЯ КРЫТАЯ ПЛОЩАДЬ	214,27 КВ. М.
ВНУТРЕННЯЯ ПЛОЩАДЬ	135,25 КВ. М.
КРЫТАЯ ВЕРАНДА	57,42 КВ. М.
ЗОНА ОБЩЕГО ПОЛЬЗОВАНИЯ	21,60 КВ. М.

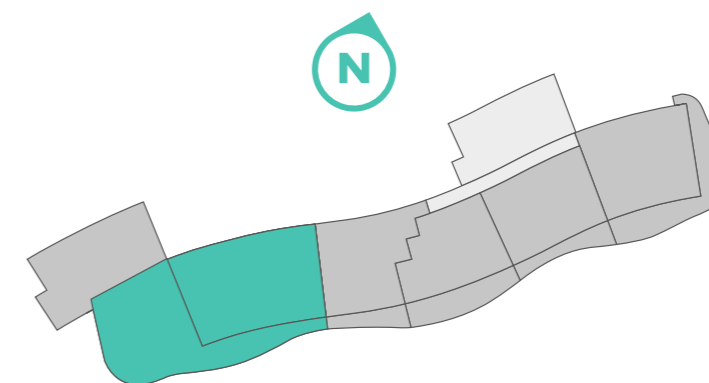


ВЕРХНИЙ ЭТАЖ



НИЖНИЙ ЭТАЖ

ВИД НА СРЕДИЗЕМНОЕ МОРЕ



ПЯТЬ СПАЛЕН + КАБИНЕТ (ДУПЛЕКС)

ОБЩАЯ ПЛОЩАДЬ	714,87 КВ. М.
ОТКРЫТАЯ ВЕРАНДА	251,57 КВ. М.
ОБЩАЯ КРЫТАЯ ПЛОЩАДЬ	463,30 КВ. М.
ВНУТРЕННЯЯ ПЛОЩАДЬ	276,47 КВ. М.
КРЫТАЯ ВЕРАНДА	135,36 КВ. М.
ЗОНЫ ОБЩЕГО ПОЛЬЗОВАНИЯ	51,45 КВ. М.
КЛУМБЫ	6,50 КВ. М.

БЫТЬ ЛУЧШИМИ

Над этим уникальным жилым комплексом работают признанные во всем мире архитекторы, дизайнеры, инженеры и художники.

Каждый из них обладает богатым международным опытом и разделяет наше общее стремление — создать нечто неповторимое по качеству и эстетике.

ДИЗАЙН, НЕПОХОЖИЙ НА ДРУГИЕ

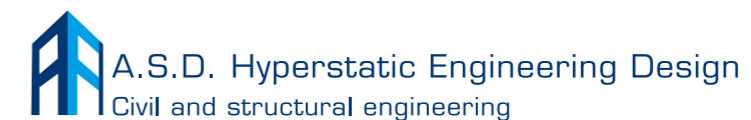
Дизайн-бюро Ara Design, основанное в 1996 году Андре Аведьяном и Гарри Грегори, специализируется на гостиничном бизнесе. «Мы идем на шаг впереди: опираемся на инновационный, вдохновляющий дизайн, разрабатываем целостные, безупречно качественные проекты для ведущих брендов по всему миру. Наши региональные отделения в Европе, на Ближнем и Дальнем Востоке работали над дизайном интерьеров с клиентами из более чем 30 стран. Среди них — пятизвездочные и бутик-отели, спа-курорты, рестораны и частные резиденции».



ИНЖЕНЕРЫ УСПЕХА

Концептуальный проект как зданий, так и территории создан в BurroHappold. Детальный расчет и чертежи конструкций выполнили ASD Hyperstatic Engineering, дизайн и эскизы среды разработали Unemec. В основу проекта легла идея создать высокоэффективную конструкцию, которая послужит архитектурным каркасом, в то же время минимизируя затраты энергии на строительство и эксплуатацию. Стратегия создания среды основана на стремлении воплотить высочайшие стандарты комфорта, одновременно снижая воздействие на экологию, достигая гармонии с климатом и используя возобновляемые источники энергии. Электронные дизайн-технологии позволили оптимизировать температурную эффективность здания, благодаря чему в дизайне помещений максимально используется светлое время суток и вид на море.

BUROHAPPOLD
ENGINEERING



UNEMEC ENGINEERS LTD

АРХИТЕКТОРЫ МИРОВОГО КЛАССА

Дизайн-студия Benoy — команда заслуживших многочисленные награды и международное признание архитекторов, планировщиков, дизайнеров интерьера и графики. В студии с отделениями в разных точках планеты создавались проекты для более чем 80 стран, в том числе такие знаменитые на весь мир, как Ferrari World (Абу-Даби), Westfield (Лондон), The Beach (Дубай), Cali City (Колумбия), аэропорт Чанги (Сингапур) и торговый комплекс Parc Central (Гуанчжоу, Китай).

Главный офис бюро UDS Architects Antoniadès+Eleftheriou, основанного в 1996 году Паулосом Антониадесом и Андреасом Элефтериу, расположен в Лимассоле. Бюро предоставляет услуги по архитектурному проектированию, генеральному планированию и надзору за строительством для проектов коммерческого, жилого, курортного и смешанного направления на Кипре.

При создании Limassol Del Mar специалисты UDS тесно сотрудничали с планировщиками Benoy.

Benoy



EXCLUSIVE SEAFRONT LIVING

CYPEIR PROPERTIES LTD

ПЕРСПЕКТИВНОЕ ПАРТНЕРСТВО

Cypeir Properties Ltd — совместное предприятие двух самых известных девелоперов Кипра, общим проектом которых стал Limassol Del Mar.

Leptos Group на протяжении 55 лет остается лидером экономики Кипра. В сферу интересов группы входит девелопмент, строительство, управление недвижимостью, отельный и туристический бизнес, страхование, здравоохранение и образование. Офисы открыты в Дубае, Киеве, Лимассоле, Лондоне, Москве, Никосии, Пафосе, Пекине, Санкт-Петербурге; дочерние компании работают по всему миру.

D. Zavos Group — одна из ведущих компаний Кипра по девелопменту и застройке территорий. Основанная в 1980 году компания заслужила надежную репутацию, создавая инновационные жилые и коммерческие комплексы в самых престижных районах острова. Сегодня офисы компании работают в Киеве, Ларнаке, Лимассоле, Лондоне, Москве и Санкт-Петербурге; дочерние компании — в разных точках планеты.

СОВМЕСТНОЕ ПРЕДПРИЯТИЕ



LIMASSOL DEL MAR

