

FCM
Y A P I

GLORIA
F G M



Aydınlı Mahallesi, Cemil Erdöl Caddesi,
No:425 Tuzla / İstanbul

www.fgmyapi.com

444 9 346

info@fgmyapi.com

www.fgmyapi.com

GLORIA

The logo for 'GLORIA' is rendered in a dark green color. The word 'GLORIA' is written in a bold, sans-serif font. The letter 'J' is replaced by a stylized plant stem that curves downwards into a swirl and then rises vertically with two leaves at the top.

FGM
YATIRIM

Modernliđi, özel hissetmeyi, hayatın merkezinde olmayı, kendini şımartmayı, güneş, gökyüzünü, ayrıcalıklı yaşamayı sevenler; doğa içerisinde estetikte tasarlanmış özel bir yaşamda, FGM Gloria'da buluşuyor.

Those who love fashion, art and being in the center of life while living exclusively are at Fgm Gloria in the heart of Istanbul's one of most distinguished neighborhood, the Tuzla, in a life designed with impeccable aesthetics, surrounded by the matchless nature views.



Size özel
Ayrıcalıklı bir yaşam...
A life dedicated to you...

GLORIA GYM



Sevdikleriniz Bize emanet...

Yapı tasarımı ve inşaat süreci son deprem yönetmeliğine uygun olarak tasarlandı. Tüm kullanılan malzemeler 1. sınıf kalite ve işçilikle tamamlanıyor.

Your loved ones are Encountered to us...

Building design and construction process it was designed in accordance with the latest earthquake regulations. All used materials it is completed with first class quality and workmanship.

YENİ BİR LÜKS VE KONFOR ANLAYIŞI

- Geniş Yeşil Alan
- Fitness Salonu
- Spa
- Hamam
- Sauna
- Kreş
- Çocuk Oyun Alanı
- Basketbol Sahası
- Futbol Sahası
- Isıtma Sistemli Açık Yüzme Havuzu
- Birinci Sınıf Otopark

A New Luxury And Comfort Concept

- A Big Green Area
- Gym
- Spa
- Hamam
- Sauna
- Kindergarten
- Children's Playground
- Basketball Court
- Football Court
- Outdoor Swimming Pool with Heating System
- First Class Car Park

Eşsiz Bir Yatırım

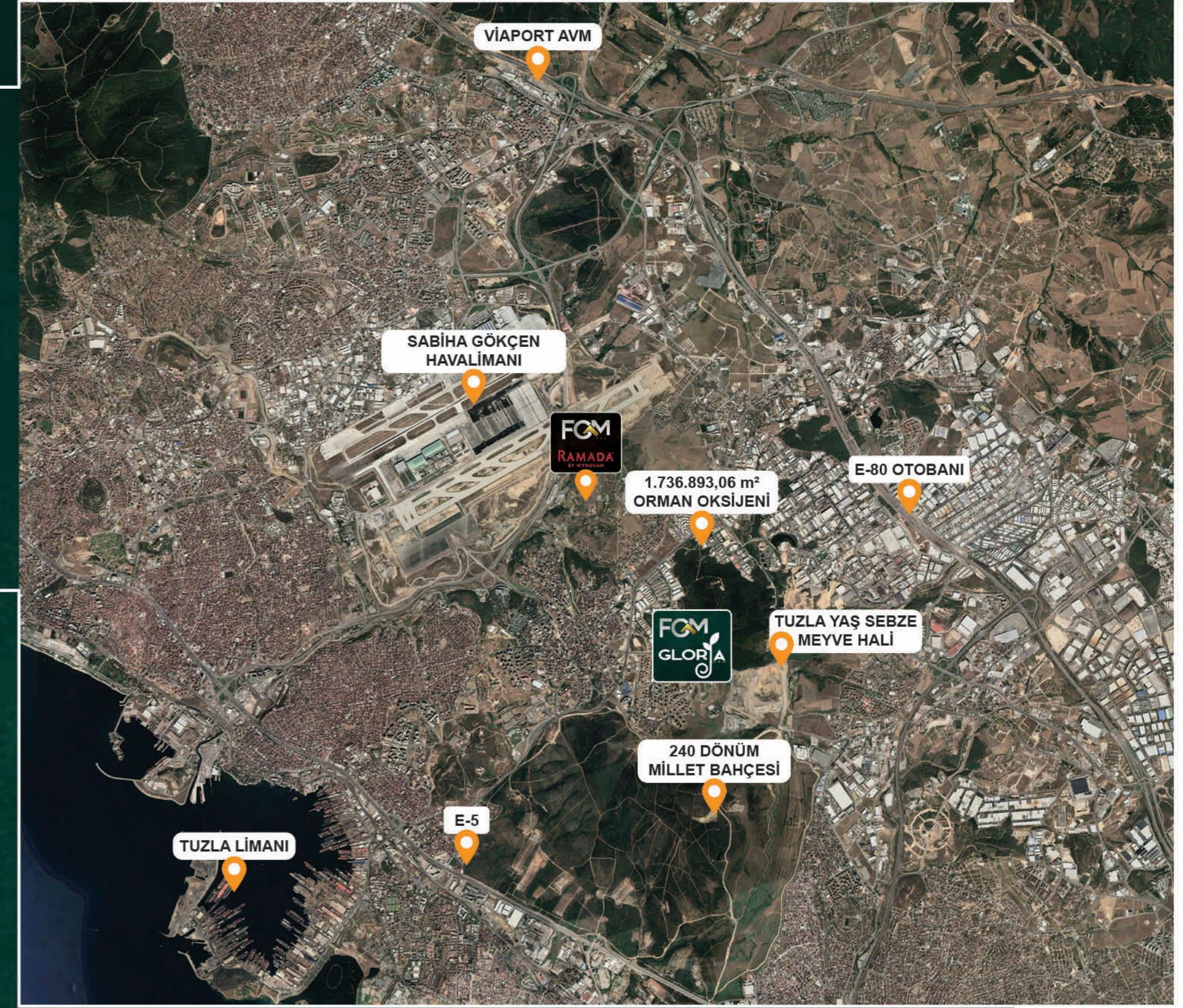
Muhteşem lokasyonu, tüm ulaşım alternatiflerinin merkezinde yer alan konumu, yeşili, mavisıyla hemen yaşamaya başlayacağınız bir gelecek, kaçırılmayacak bir yatırım fırsatı...

- Metro 5 Dk
- Otobüs Durağı Yanı
- E5 4 Dk
- Sahil 7 Dk
- Sabiha Gökçen Havalimanı 2 Dk
- Sebze Hali 2 Dk
- Yüksek Hızlı Tren 15 Dk

A Unique Investment

With its magnificent location at the center of all transportation alternatives and its green and blue, an investment you should not miss; a future you can start living today...

- Metro ... 5 min.
- Near Bus Statiton
- E5 Highway ... 4 min.
- Seaside ... 7 min.
- Sabiha Gökçen Airport ... 2 min.
- High Speed Train ... 15 min.

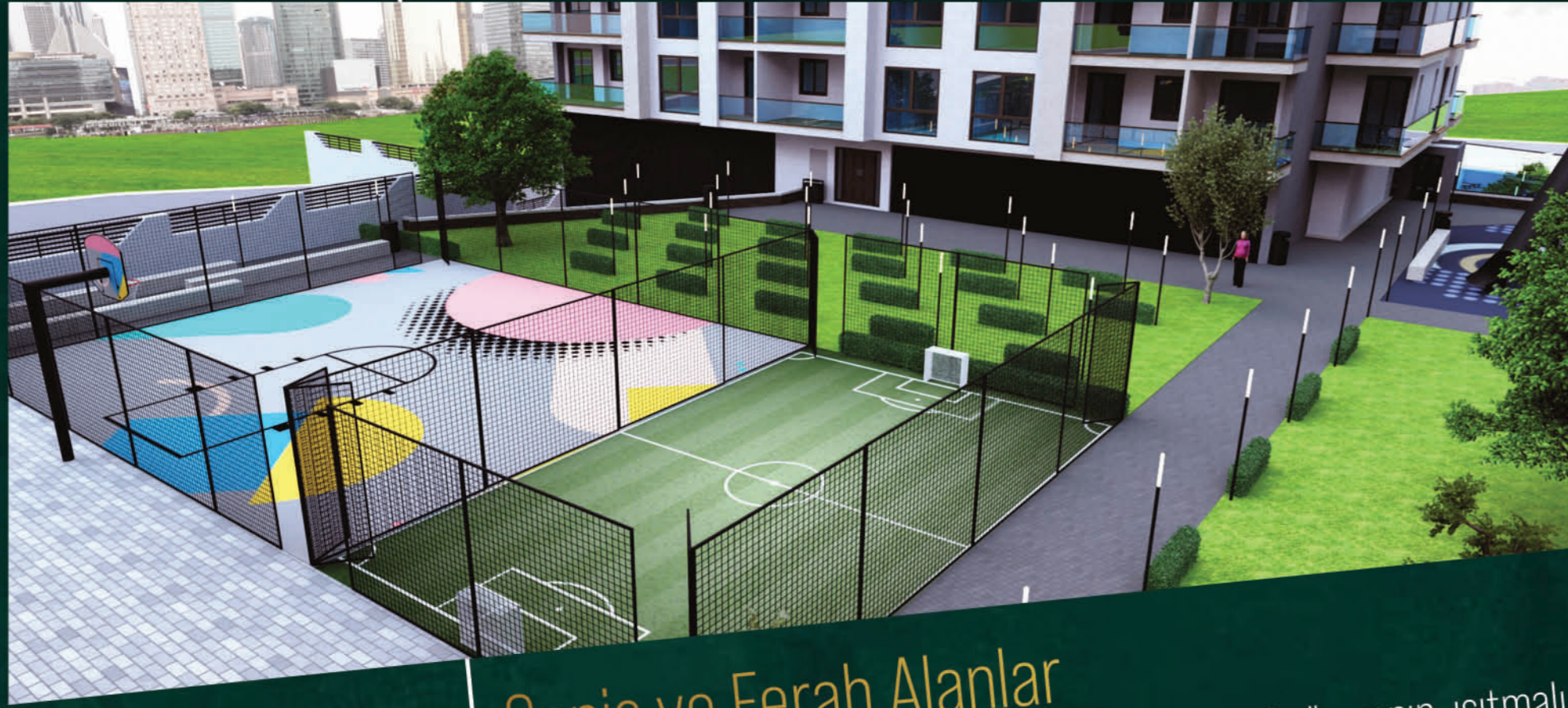


Size Özel Huzurlu Alanlar

Kaliteli ve fonksiyonel mimarisi ile akılda kalacak zariflikte,
dilediğiniz genişlikte, ferah, keyifli ve saygın bir hayat...

Peaceful Areas Special For You

Quality and functional with its architecture with elegance to remember,
as wide as you want, spacious, an enjoyable and respectable life...



Geniş ve Ferah Alanlar

Yemyeşil bir bahçenin merkezine konumlandırılmış geniş gezinti alanlarında yürüyüş yapıp, ısıtmalı yüzme havuzunda sizler keyifle dinlenirken, basketbol ve futbol sahasında da ter atacaksınız.



Large and Spacious Areas

Situated in the center of lush green landscapes, large sunbathing terraces, open air heated swimming pool and basketball/football area offer excellent spaces areas where you can experience your personal joys with your loved ones.



Premium İmkanlar...

Yürüyüş alanları, oturma alanları, çocuk oyun alanları ve daha birçok imkanı bir arada hizmetinize sunuyoruz. Yeşil alanlar huzur ve sağlığınız için özenle tasarlandı.

Premium Facility

Walking areas, sitting areas, children's playgrounds and many more opportunity together We offer it to your service, Green areas for your peace and health carefully designed.



Konforlu Ferah Teraslar

Her dairenin kendine has teras-balkon bölümlerinde tüm gün keyifli vakit geçirebilirsiniz. Yaşam alanı oluşturabilecek kadar geniş balkon ve teraslar sizi bekliyor.



Comfortable Spacious Terraces

You can have a pleasant time all day in the terrace-balcony sections of each flat. Balconies and terraces large enough to create a living space are waiting for you.





Tüm ihtiyaçlarınız için

Yaşam alanı, parklar, yürüyüş alanlarında günlük yaşamınız devam ederken diğer ihtiyaçlarınız için de kafe ve market hemen yanbaşınızda.



For all your needs

While your daily life continues in the living area, parks, walking areas
For your other needs, the cafe and market are right next to you.

En keyifli anlarınız
Mavi yeşil özgürlüğünüz



Your joyful moments
Your blue-green freedom

Mükemmel bir hayat,
kusursuz bir mimari,
özenle oluşturulmuş
yaşam alanları

Her daireye özel kapalı otoparkta araçlarınız güvende

- Geniş Yeşil Alan
- Fitness Salonu
- Spa
- Hamam
- Sauna
- Kreş
- Çocuk Oyun Alanı
- Basketbol Sahası
- Futbol Sahası
- Isıtma Sistemli Açık Yüzme Havuzu
- Birinci Sınıf Otopark



A perfect life,
flawless architecture,
living spaces designed
with utmost attention

Your vehicles are safe in the private parking garage
for each flat.

- A Big Green Area
- Gym
- Spa
- Hamam
- Sauna
- Kindergarten
- Children's Playground
- Basketball Court
- Football Court
- Outdoor Swimming Pool with Heating System
- First Class Car Park





Geniş Balkonlar

İlk kattan son kata kadar konumlanmış, gecenin ve gündüzün tadını ayrı yaşayacağınız, manzaralı ve geniş balkonlarınızda derin bir nefes alacaksınız.

Wide Terraces

From the first floor to the top, you will take a deep breath on the large terraces of the apartments and enjoy the view.



En Eğlenceli Maceralarınız

Kapalı ve açık oyun alanları, kreş, yemyeşil parklar, harika bir yüzme havuzu... Keyifle, güvenle eğlenmek, hayal dünyalarında yepyeni ufuklar açmak, en değerli varlığınız çocuklarınıza eşsiz birer armağan olacak. Ferah ve geniş bir alana kurulmuş, ileri teknolojilerle donatılmış, en yüksek standartlara sahip fitness merkezinde yaşamın tüm enerjisi her an sizinle olacak.

Your Most Entertaining Adventures

Indoor and outdoor play areas, lush parks and a magnificent swimming pool... The freedom to have fun with joy and safety and expand the horizon of their imagination will be a matchless gift for your children; the most precious treasure you have. At the gym, which is set in a spacious area, equipped with advanced technology and has the highest standards, all energy of life will come to you at any moment.



Standartların çok ötesinde İç Mekanlar

Interior Areas Beyond The Standards



Özenle seçilmiş malzemeler, kusursuz bir işçilik...

Tasarıma değer katan malzeme seçimlerinden profesyonel rezidans yönetimine, yüksek teknolojiye sahip altyapı donanımından sunduğu uluslararası standartlara kadar yaşamınıza gerçek konforu armağan ediyor.



Carefully selected materials, impeccable workmanship...

Material choices that add value to the design to professional residence management, from high-tech infrastructure equipment up to the international standards it offers. It offers real comfort.





En özel zamanlarınız ■ Your quality time





Tasarım ve estetiğin mükemmel uyumu

Konforun ayrıntılarla "merhaba" dediği Gloria, sakinlerine kusursuz bir yaşam vadediyor. FGM Gloria, modern mimari ile sıcak bir atmosferin eşsiz birlikteliğini yansıtıyor.



The perfect harmony of design and aesthetics

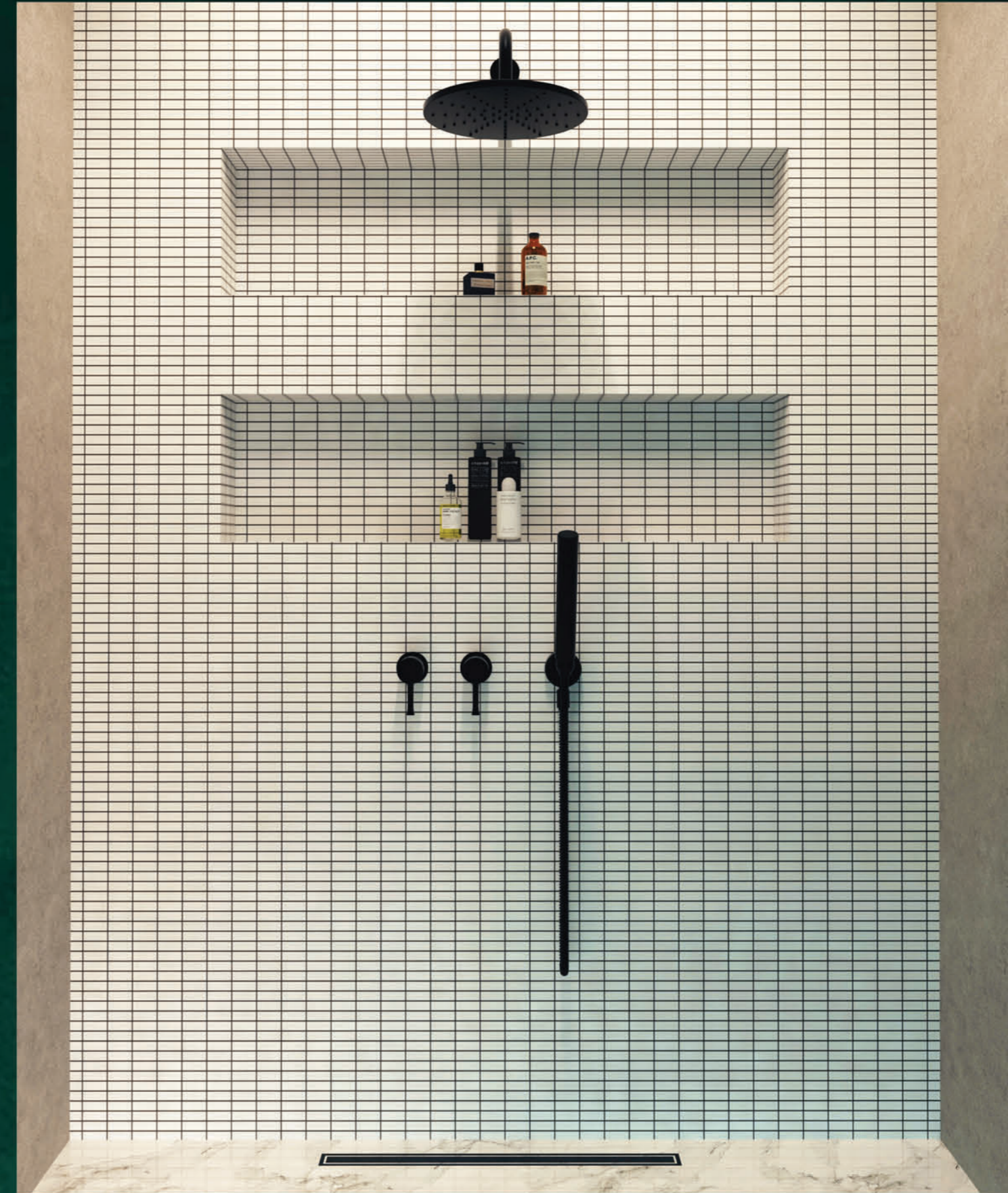
Gloria, where comfort says "hello" with details, promises its residents a perfect life. FGM Gloria reflects the unique combination of modern architecture and a warm atmosphere.



Premium malzemeler ■ Premium materials



Şık Detaylar...



Stylish Details...

A-D BLOK TİP-1 (2+1)

Salon	: 22.59 m ²
Mutfak	: 9.33 m ²
Ebv. Y. Odası	: 15.26 m ²
Oda	: 8.25 m ²
Antre + Hol	: 12.83 m ²
Banyo	: 4.89 m ²
Ebv. Duş	: 3.57 m ²
Balkon - 1	: 11.09 m ²
Balkon - 2	: 6.05 m ²

Toplam Net A.	: 93.86 m ²
Otopark Net A.	: 12.50 m ²
Toplam Brüt A.	: 138.26 m ²



A-D BLOK TİP-2 (2+1)

Salon	: 22.43 m ²
Mutfak	: 10.06 m ²
Ebv. Y. Odası	: 15.32 m ²
Oda	: 9.08 m ²
Antre + Hol	: 11.33 m ²
Banyo	: 4.58 m ²
Balkon - 1	: 12.84 m ²
Balkon - 2	: 4.57 m ²

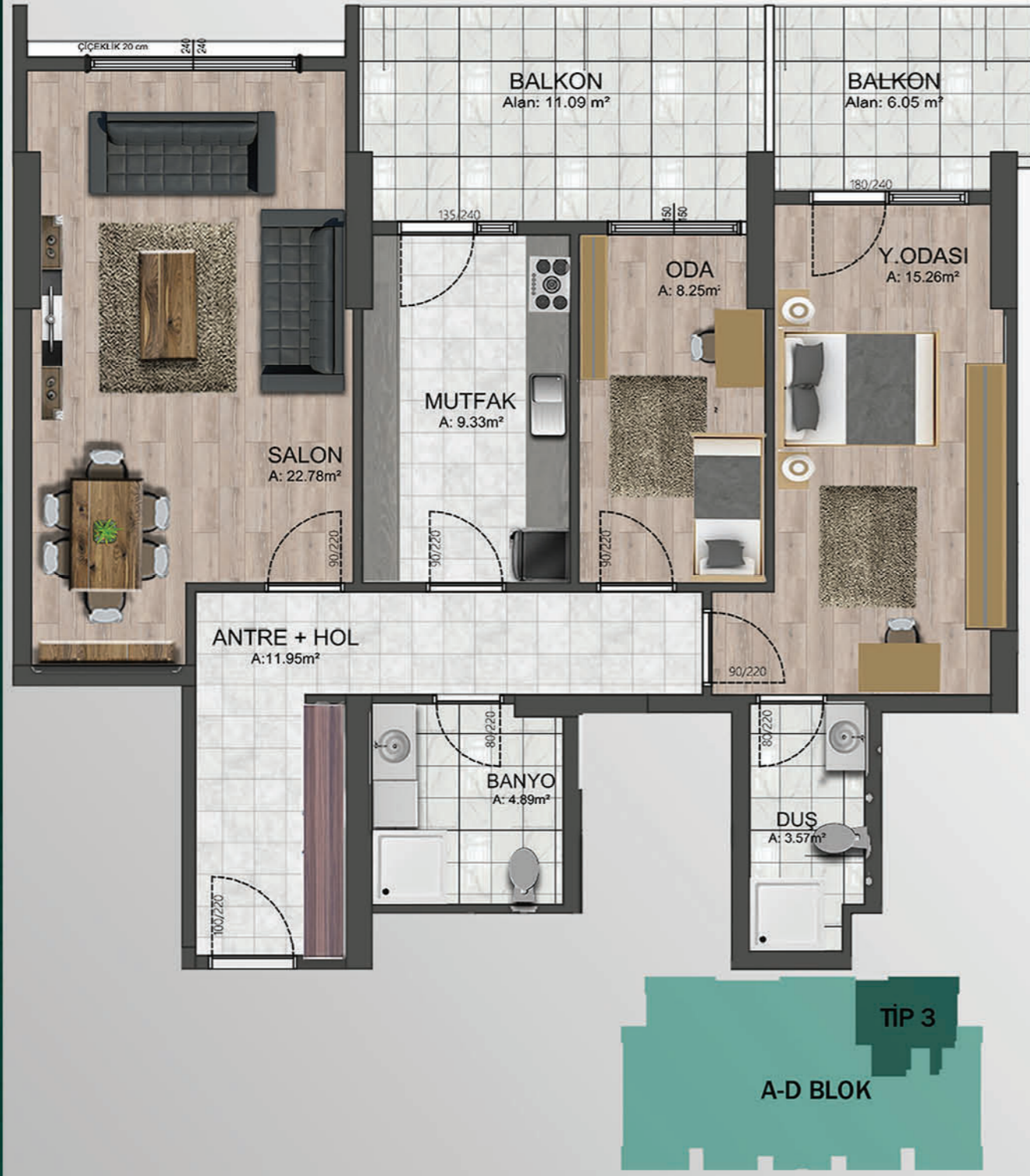
Toplam Net A.	: 90.21 m ²
Otopark Net A.	: 12.50 m ²
Toplam Brüt A.	: 133.52 m ²



A-D BLOK TİP-3 (2+1)

Salon	: 22.78 m ²
Mutfak	: 9.33 m ²
Ebv. Y. Odası	: 15.26 m ²
Oda	: 8.25 m ²
Antre + Hol	: 11.95 m ²
Banyo	: 4.89 m ²
Ebv. Duş	: 3.57 m ²
Balkon - 1	: 11.09 m ²
Balkon - 2	: 6.05 m ²

Toplam Net A.	: 93.17 m ²
Otopark Net A.	: 12.50 m ²
Toplam Brüt A.	: 137.37 m ²



A-D BLOK

TİP 3

A-D BLOK TİP-4 (2+1)

Salon	: 23.10 m ²
Mutfak	: 10.25 m ²
Ebv. Y. Odası	: 14.36 m ²
Oda	: 8.76 m ²
Antre + Hol	: 11.50 m ²
Banyo	: 4.82 m ²
Ebv. Duş	: 3.28 m ²
Balkon - 1	: 17.61 m ²
Balkon - 2	: 4.63 m ²

Toplam Net A.	: 98.31 m ²
Otopark Net A.	: 12.50 m ²
Toplam Brüt A.	: 144.05 m ²



A-D BLOK

TİP 4

A-D BLOK TİP-5 (2+1)

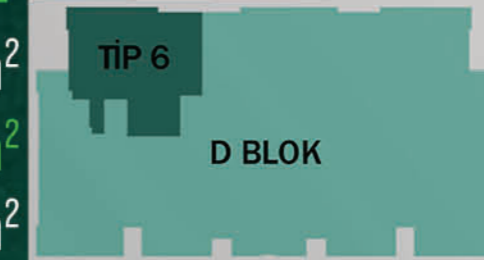
Salon	: 22.48 m ²
Mutfak	: 9.04 m ²
Ebv. Y. Odası	: 14.23 m ²
Oda	: 8.76 m ²
Antre + Hol	: 8.76 m ²
Banyo	: 4.64 m ²
Ebv. Duş	: 3.19 m ²
Balkon - 1	: 13.94 m ²
Balkon - 2	: 4.88 m ²
Toplam Net A.	: 89.92 m²
Otopark Net A.	: 12.50 m²
Toplam Brüt A.	: 133.14 m²



D BLOK TİP-6 (3+2) DUBLEKS

ALT KAT Salon	: 28.26 m ²
Mutfak	: 12.40 m ²
Ebv. Y. Odası	: 15.26 m ²
Antre	: 6.38 m ²
Hol	: 3.04 m ²
Banyo	: 4.89 m ²
Ebv. Duş	: 3.57 m ²
Balkon - 1	: 12.06 m ²
Balkon - 2	: 6.05 m ²
ÜST KAT Salon	: 39.29 m ²
Mutfak	: 10.50 m ²
Ebv. Y. Odası	: 18.51 m ²
Hol	: 4.35 m ²
Banyo	: 4.98 m ²
Ebv. Duş	: 3.64 m ²
Teras	: 15.31 m ²
Toplam Net A.	: 188.49 m²
Otopark Net A.	: 12.50 m²
Toplam Brüt A.	: 261.28 m²

Toplam Net A.	: 188.49 m ²
Otopark Net A.	: 12.50 m ²
Toplam Brüt A.	: 261.28 m ²



D BLOK TİP-7 (3+2) DUBLEKS

ALT KAT	Salon	: 25.23 m ²
	Mutfak	: 12.92 m ²
	Ebv. Y. Odası	: 15.32 m ²
	Antre + Hol	: 12.52 m ²
	Banyo	: 4.58 m ²
	Balkon - 1	: 12.84 m ²
	Balkon - 2	: 4.57 m ²

ÜST KAT	Salon	: 39.41 m ²
	Mutfak	: 11.57 m ²
	Ebv. Y. Odası	: 16.72 m ²
	Hol	: 3.63 m ²
	Banyo	: 4.58 m ²
	Teras	: 14.77 m ²

Toplam Net A.	: 178.66 m ²
Otopark Net A.	: 12.50 m ²
Toplam Brüt A.	: 248.50 m ²



D BLOK TİP-8 (3+2) DUBLEKS

ALT KAT	Salon	: 28.26 m ²
	Mutfak	: 12.40 m ²
	Ebv. Y. Odası	: 15.26 m ²
	Antre	: 5.50 m ²
	Hol	: 3.04 m ²
	Banyo	: 4.89 m ²
	Ebv. Duş	: 3.57 m ²
	Balkon - 1	: 12.06 m ²
	Balkon - 2	: 6.05 m ²

ÜST KAT	Salon	: 50.96 m ²
	Oda	: 9.77 m ²
	Ebv. Y. Odası	: 17.52 m ²
	Hol	: 4.35 m ²
	Banyo	: 4.98 m ²
	Ebv. Duş	: 3.64 m ²
	Teras	: 17.24 m ²

Toplam Net A.	: 199.49 m ²
Otopark Net A.	: 12.50 m ²
Toplam Brüt A.	: 275.58 m ²



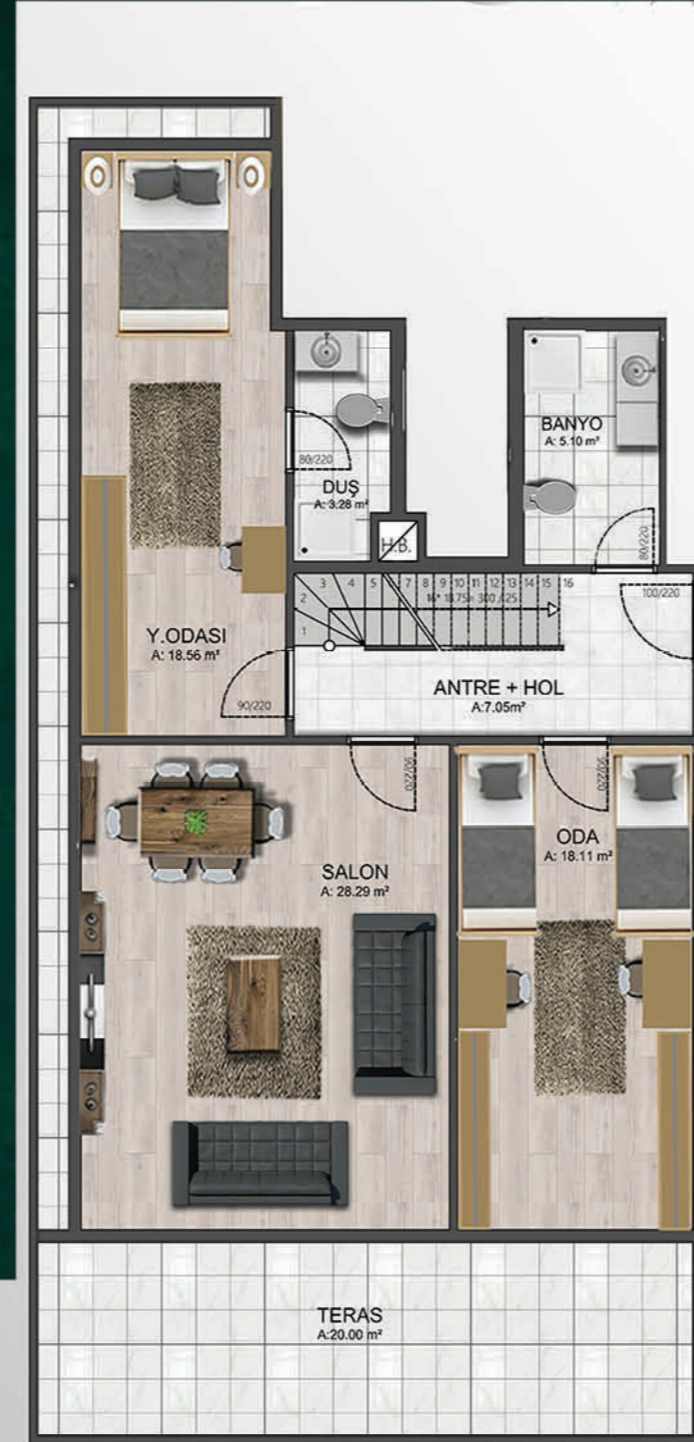
D BLOK TİP-9 (3+2) DUBLEKS



ALT KAT	Salon	: 27.02 m ²
	Mutfak	: 17.06 m ²
	Ebv. Y. Odası	: 14.47 m ²
	Antre + Hol	: 7.94 m ²
	Banyo	: 4.89 m ²
	Ebv. Duş	: 3.35 m ²
	Balkon - 1	: 17.61 m ²
	Balkon - 2	: 4.63 m ²

ÜST KAT	Salon	: 28.29 m ²
	Oda	: 18.11 m ²
	Ebv. Y. Odası	: 18.56 m ²
	Antre + Hol	: 7.05 m ²
	Banyo	: 5.10 m ²
	Ebv. Duş	: 3.28 m ²
	Teras	: 20.00 m ²

Toplam Net A.	: 197.36 m ²
Otopark Net A.	: 12.50 m ²
Toplam Brüt A.	: 272.81 m ²

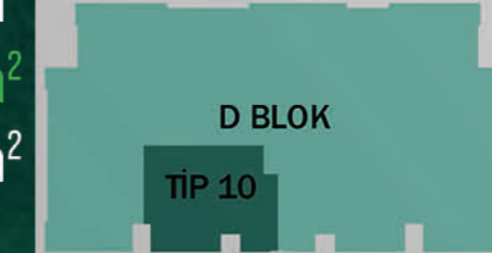


D BLOK TİP-10 (3+2) DUBLEKS

ALT KAT	Salon	: 30.55 m ²
	Mutfak	: 12.97 m ²
	Ebv. Y. Odası	: 14.23 m ²
	Hol	: 3.23 m ²
	Banyo	: 4.64 m ²
	Ebv. Duş	: 3.19 m ²
	Balkon - 1	: 13.77 m ²
	Balkon - 2	: 4.81 m ²

ÜST KAT	Salon	: 41.63 m ²
	Oda	: 9.43 m ²
	Ebv. Y. Odası	: 16.39 m ²
	Hol	: 3.30 m ²
	Banyo	: 4.82 m ²
	Ebv. Duş	: 3.19 m ²
	Teras	: 14.82 m ²

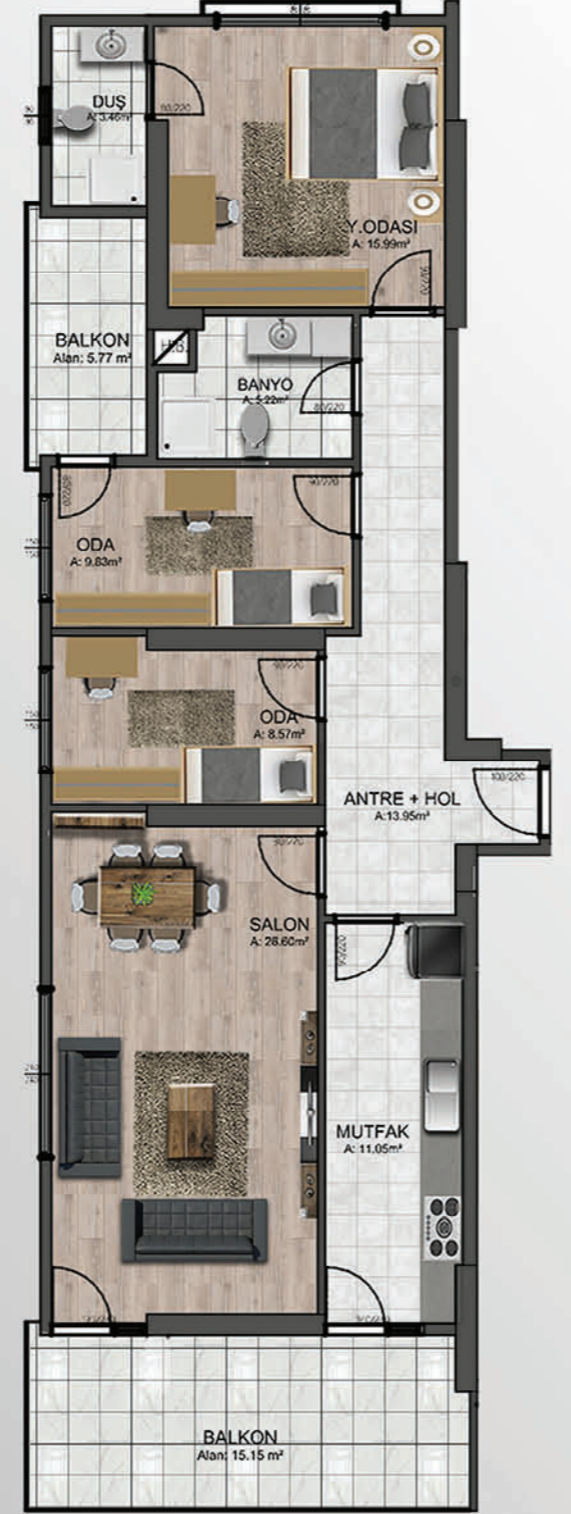
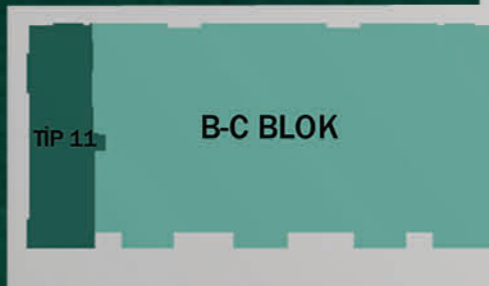
Toplam Net A.	: 180.97 m ²
Otopark Net A.	: 12.50 m ²
Toplam Brüt A.	: 251.51 m ²



B-C BLOK TİP-11 (3+1)

Salon	:	26.60 m ²
Mutfak	:	11.05 m ²
Ebv. Y. Odası	:	15.99 m ²
Oda	:	9.83 m ²
Oda	:	8.57 m ²
Antre + Hol	:	13.95 m ²
Banyo	:	5.22 m ²
Ebv. Duş	:	3.46 m ²
Balkon - 1	:	15.15 m ²
Balkon - 2	:	5.77 m ²

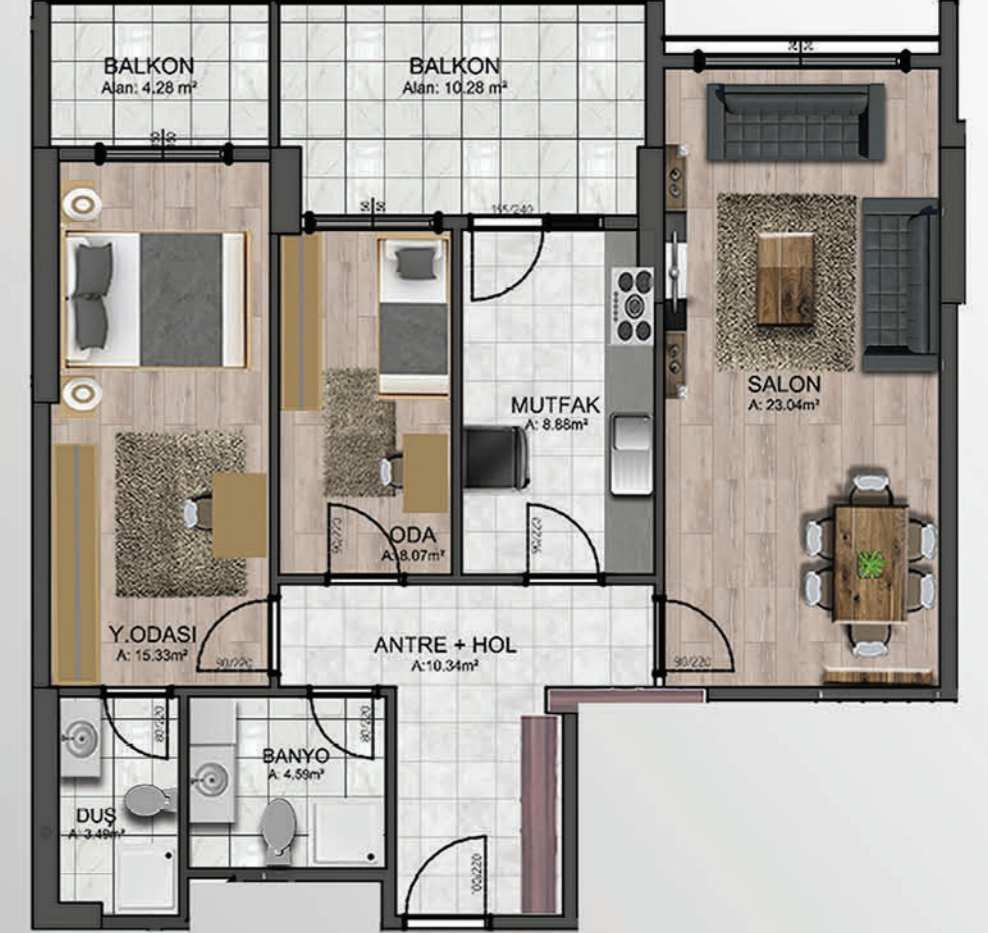
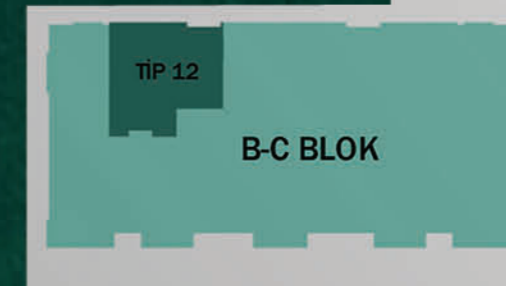
Toplam Net A.	:	115.59 m ²
Otopark Net A.	:	12.50 m ²
Toplam Brüt A.	:	166.51 m ²



B-C BLOK TİP-12 (2+1)

Salon	:	23.04 m ²
Mutfak	:	8.88 m ²
Ebv. Y. Odası	:	15.33 m ²
Oda	:	8.07 m ²
Antre + Hol	:	10.34 m ²
Banyo	:	4.59 m ²
Ebv. Duş	:	3.49 m ²
Balkon - 1	:	10.28 m ²
Balkon - 2	:	4.28 m ²

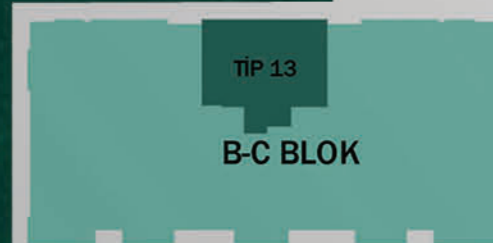
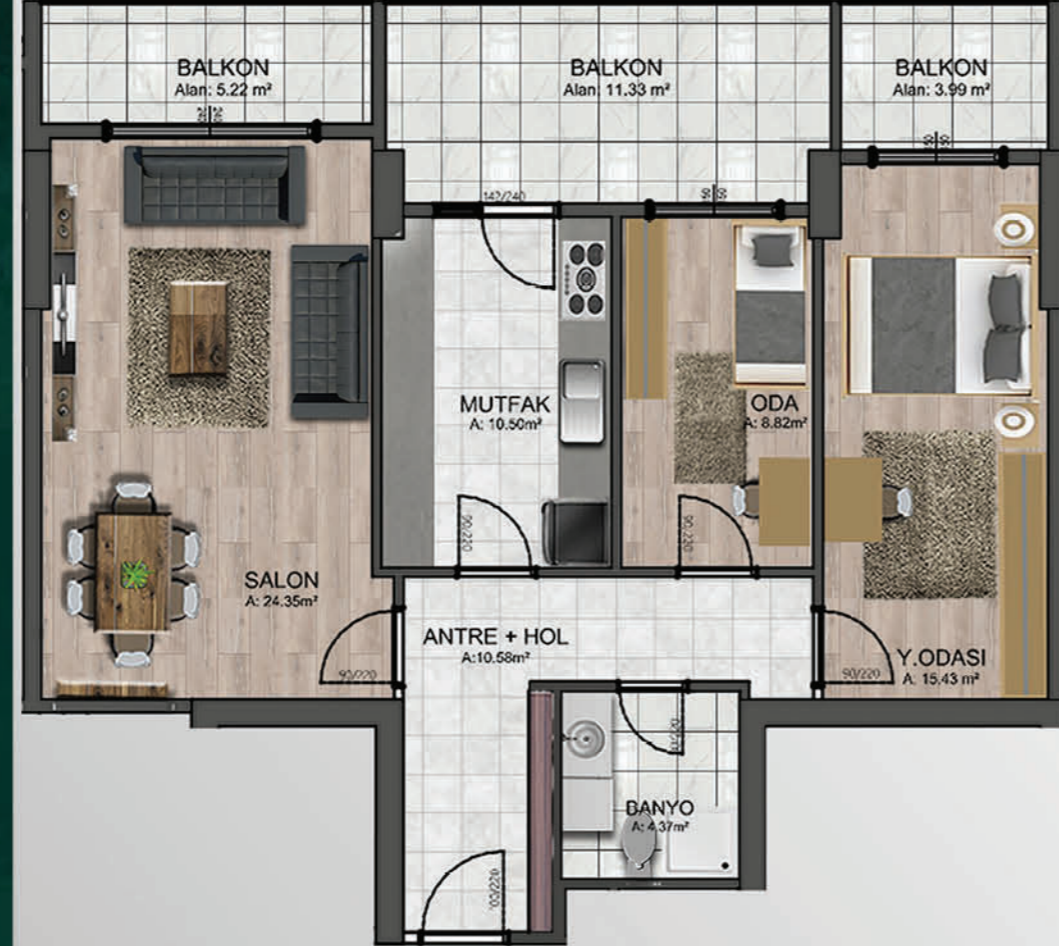
Toplam Net A.	:	88.30 m ²
Otopark Net A.	:	12.50 m ²
Toplam Brüt A.	:	131.04 m ²



B-C BLOK TİP-13 (2+1)

Salon	:	24.35 m ²
Mutfak	:	10.50 m ²
Ebv. Y. Odası	:	15.43 m ²
Oda	:	8.82 m ²
Antre + Hol	:	10.58 m ²
Banyo	:	4.37 m ²
Balkon - 1	:	11.33 m ²
Balkon - 2	:	5.22 m ²
Balkon - 3	:	3.99 m ²

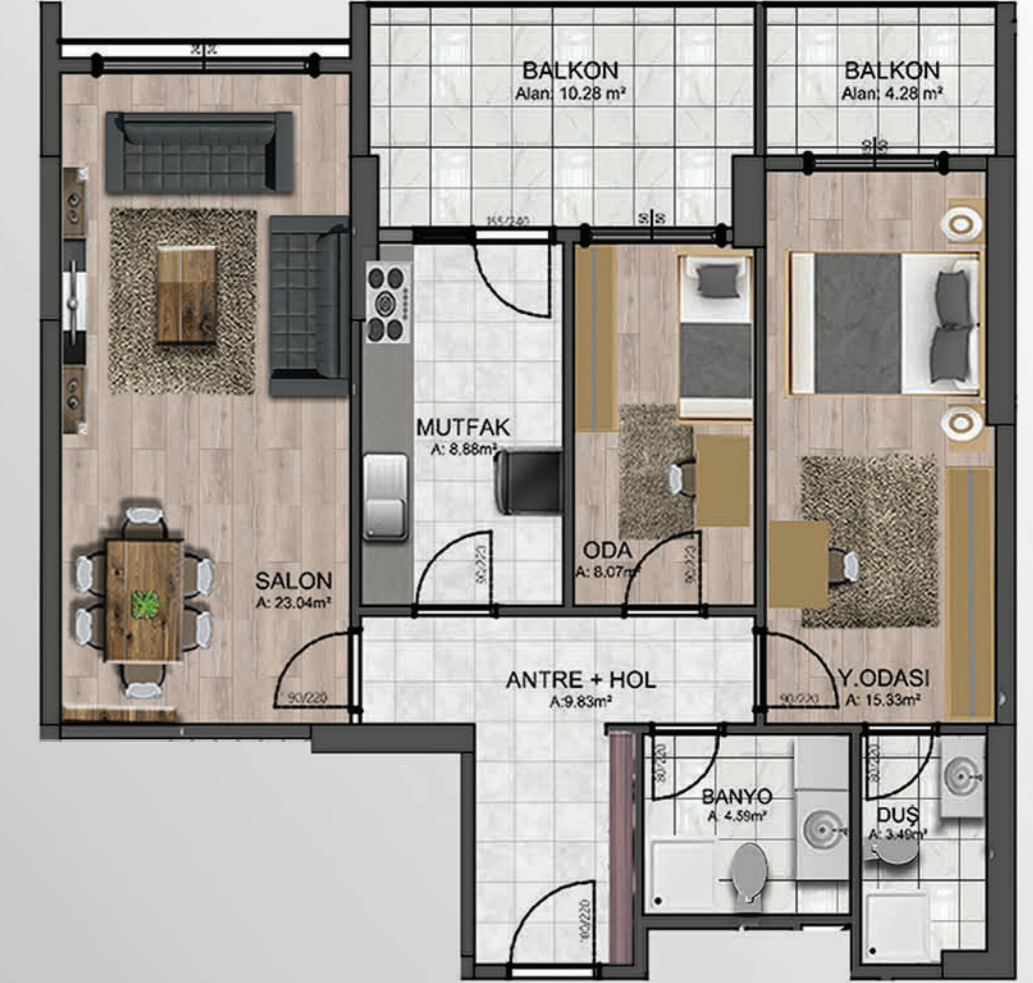
Toplam Net A.	:	94.59 m ²
Otopark Net A.	:	12.50 m ²
Toplam Brüt A.	:	139.21 m ²



B-C BLOK TİP-14 (2+1)

Salon	:	23.04 m ²
Mutfak	:	8.88 m ²
Ebv. Y. Odası	:	15.33 m ²
Oda	:	8.07 m ²
Antre + Hol	:	9.83 m ²
Banyo	:	4.59 m ²
Ebv. Duş	:	3.49 m ²
Balkon - 1	:	10.28 m ²
Balkon - 2	:	4.28 m ²

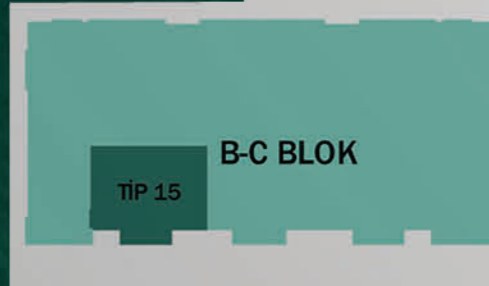
Toplam Net A.	:	87.79 m ²
Otopark Net A.	:	12.50 m ²
Toplam Brüt A.	:	130.37 m ²



B-C BLOK TİP-15 (2+1)

Salon	:	23.32 m ²
Mutfak	:	8.38 m ²
Ebv. Y. Odası	:	15.01 m ²
Oda	:	8.02 m ²
Antre + Hol	:	8.12 m ²
Banyo	:	4.81 m ²
Ebv. Duş	:	3.14 m ²
Balkon - 1	:	11.32 m ²

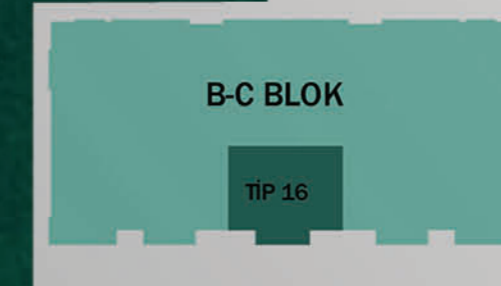
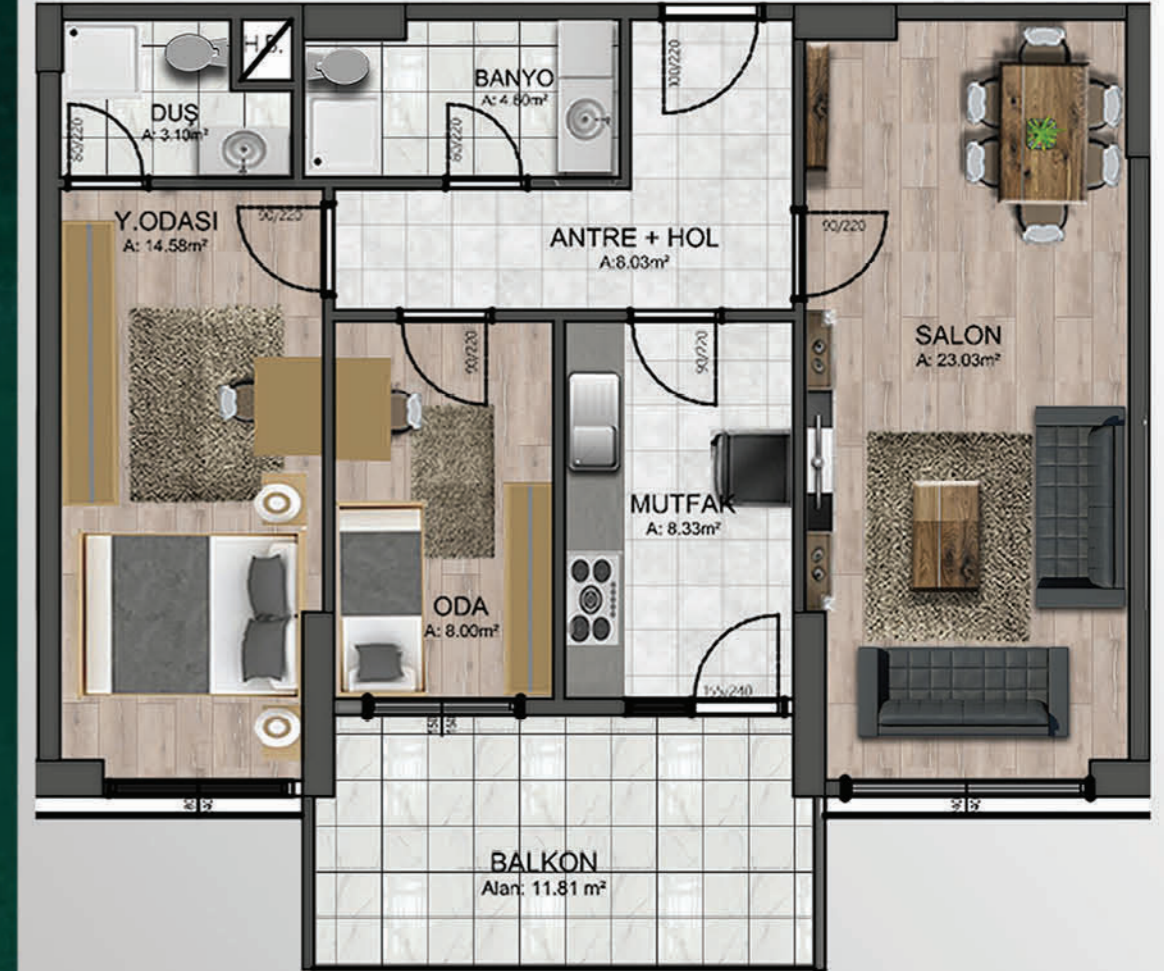
Toplam Net A.	:	82.12 m ²
Otopark Net A.	:	12.50 m ²
Toplam Brüt A.	:	123.00 m ²



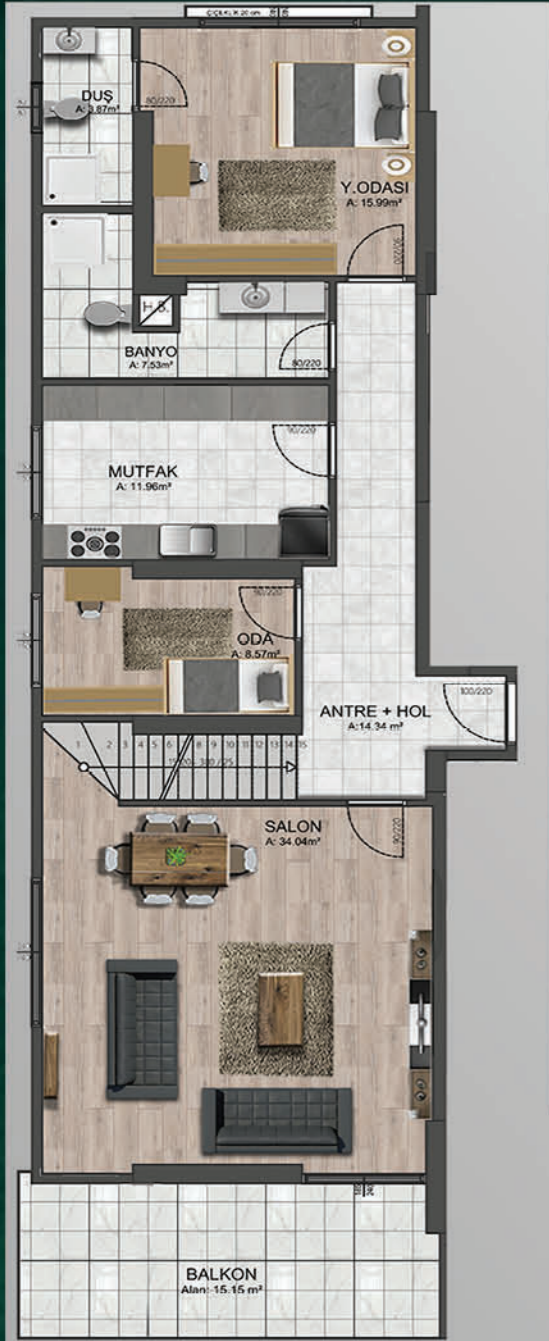
B-C BLOK TİP-16 (2+1)

Salon	:	23.03 m ²
Mutfak	:	8.33 m ²
Ebv. Y. Odası	:	14.58 m ²
Oda	:	8.00 m ²
Antre + Hol	:	8.03 m ²
Banyo	:	4.60 m ²
Ebv. Duş	:	3.10 m ²
Balkon - 1	:	11.81 m ²

Toplam Net A.	:	81.48 m ²
Otopark Net A.	:	12.50 m ²
Toplam Brüt A.	:	122.17 m ²



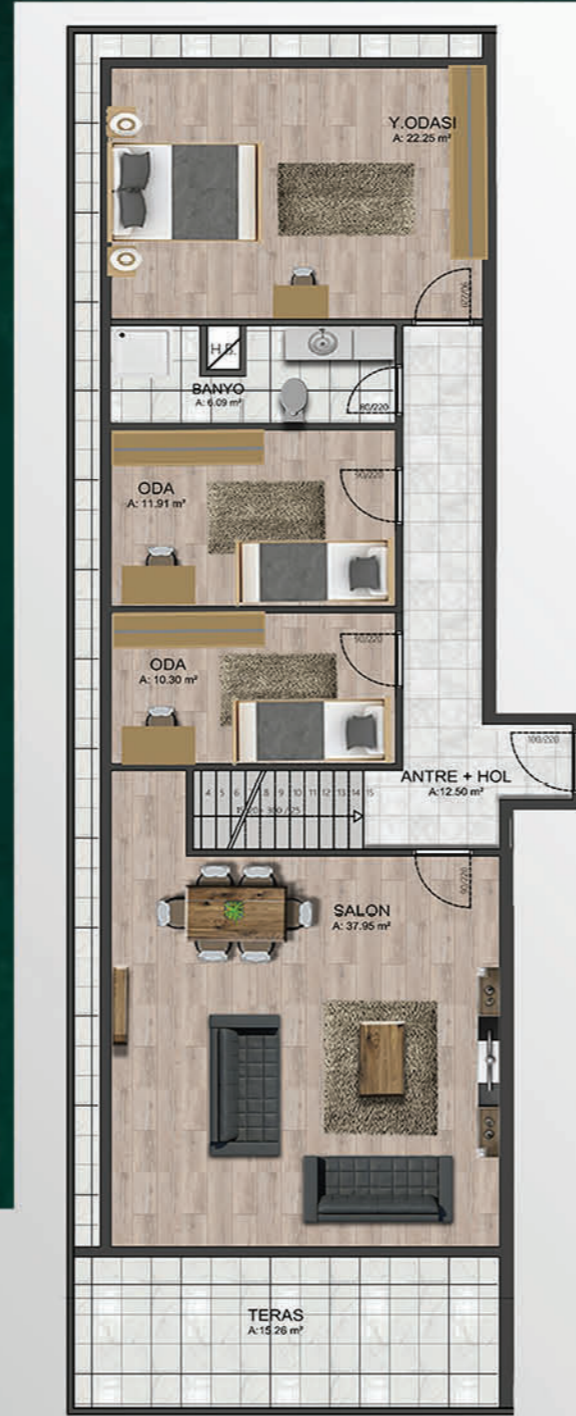
B-C BLOK TİP-17 (5+2) DUBLEKS



ALT KAT	Salon	: 34.04 m ²
	Mutfak	: 11.96 m ²
	Ebv. Y. Odası	: 15.99 m ²
	Oda	: 8.57 m ²
	Antre + Hol	: 14.34 m ²
	Banyo	: 7.53 m ²
	Ebv. Duş	: 3.87 m ²
	Balkon	: 15.15 m ²

ÜST KAT	Salon	: 37.95 m ²
	Ebv. Y. Odası	: 22.25 m ²
	Oda	: 11.91 m ²
	Oda	: 10.30 m ²
	Antre + Hol	: 12.50 m ²
	Banyo	: 6.09 m ²
	Teras	: 15.26 m ²

Toplam Net A.	: 227.71 m ²
Otopark Net A.	: 12.50 m ²
Toplam Brüt A.	: 312.27 m ²



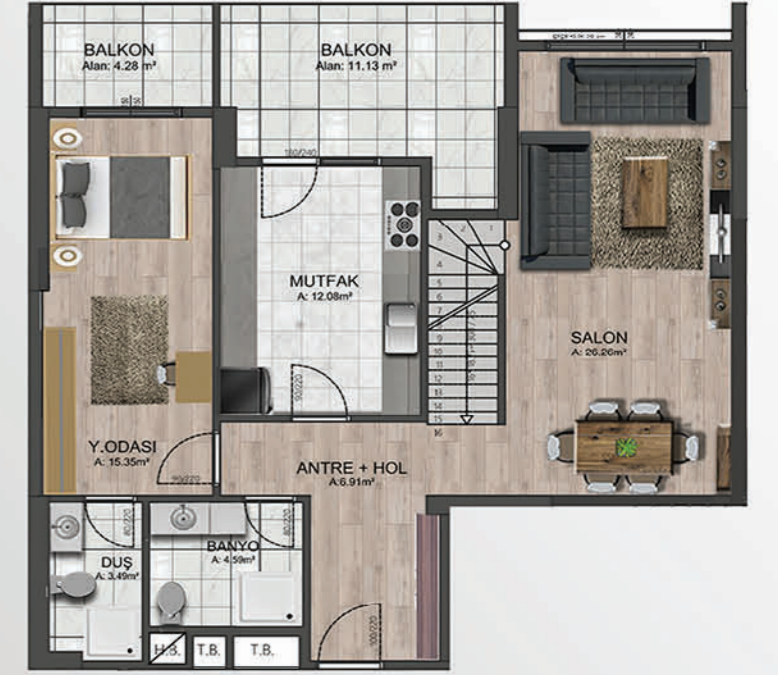
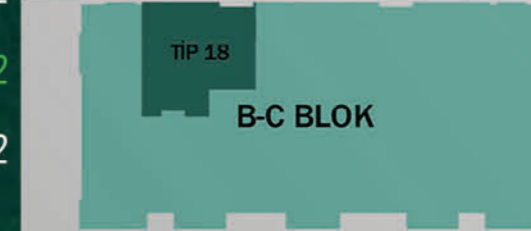
ÜST KAT

B-C BLOK TİP-18 (3+2) DUBLEKS

ALT KAT	Salon	: 26.26 m ²
	Mutfak	: 12.08 m ²
	Ebv. Y. Odası	: 15.35 m ²
	Antre + Hol	: 6.91 m ²
	Banyo	: 4.59 m ²
	Ebv. Duş	: 3.49 m ²
	Balkon - 1	: 11.13 m ²
	Balkon - 2	: 4.28 m ²

ÜST KAT	Salon	: 31.08 m ²
	Ebv. Y. Odası	: 14.34 m ²
	Oda	: 12.98 m ²
	Antre + Hol	: 9.94 m ²
	Banyo	: 4.59 m ²
	Ebv. Duş	: 3.82 m ²
	Teras	: 13.58 m ²

Toplam Net A.	: 174.42 m ²
Otopark Net A.	: 12.50 m ²
Toplam Brüt A.	: 242.99 m ²



ALT KAT



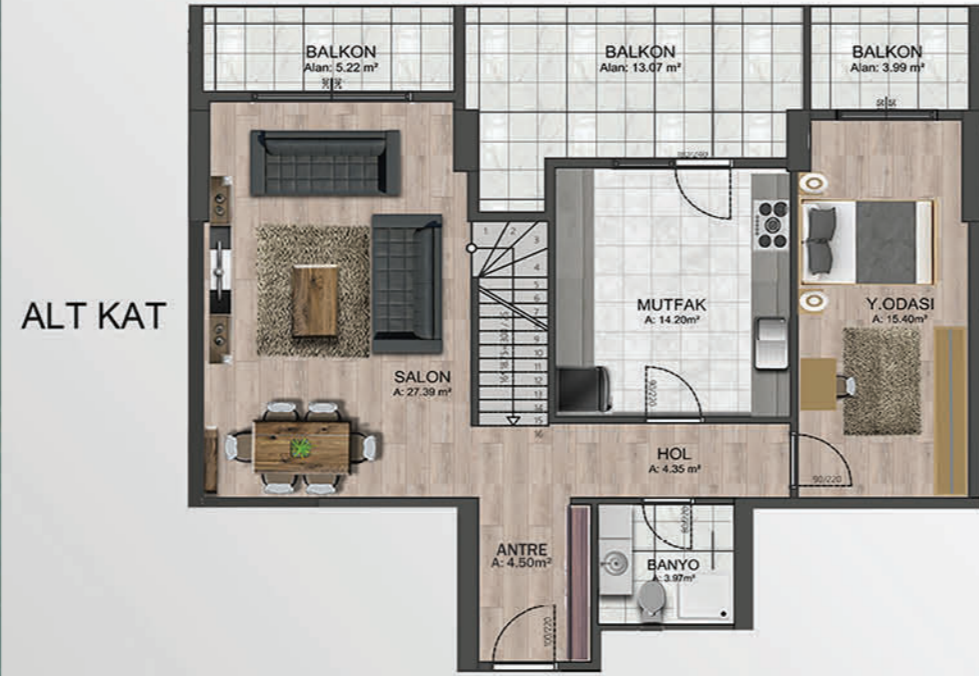
ÜST KAT

B-C BLOK TİP-19 (3+2) DUBLEKS

ALT KAT	Salon	: 27.39 m ²
	Mutfak	: 14.20 m ²
	Ebv. Y. Odası	: 15.40 m ²
	Antre	: 4.50 m ²
	Hol	: 4.35 m ²
	Banyo	: 3.97 m ²
	Balkon - 1	: 5.22 m ²
	Balkon - 2	: 13.07 m ²
	Balkon - 3	: 3.99 m ²

ÜST KAT	Salon	: 35.02 m ²
	Ebv. Y. Odası	: 14.44 m ²
	Oda	: 15.25 m ²
	Hol	: 10.15 m ²
	Banyo	: 3.97 m ²
	Teras	: 14.87 m ²

Toplam Net A.	: 185.79 m ²
Otopark Net A.	: 12.50 m ²
Toplam Brüt A.	: 257.77 m ²

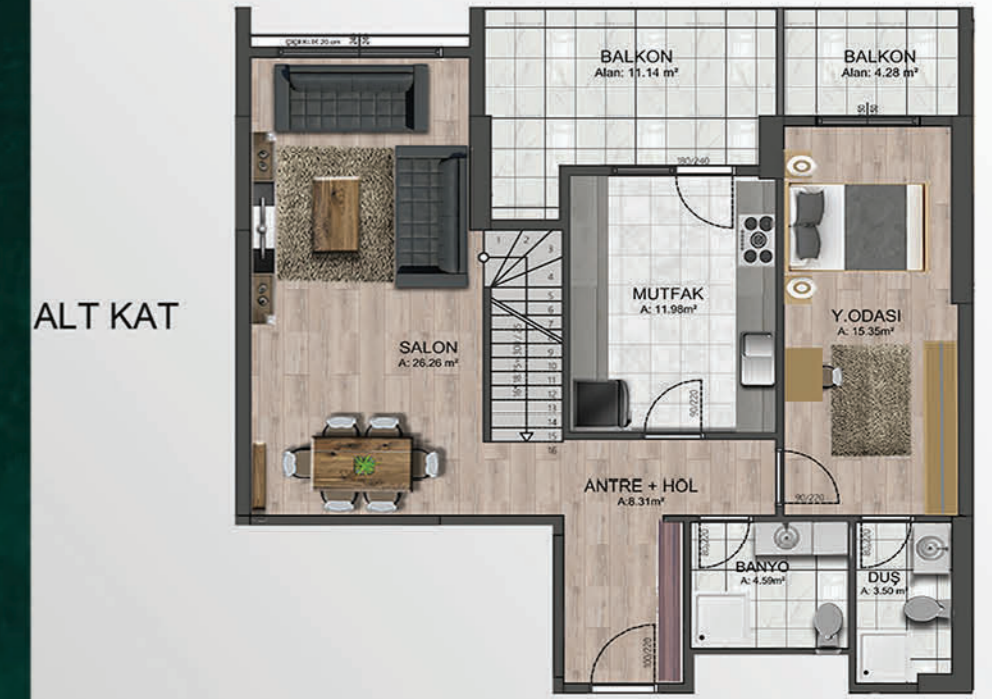
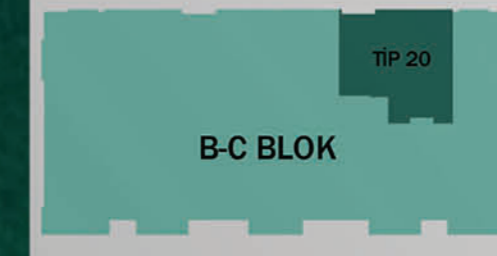


B-C BLOK TİP-20 (3+2) DUBLEKS

ALT KAT	Salon	: 26.26 m ²
	Mutfak	: 11.98 m ²
	Ebv. Y. Odası	: 15.35 m ²
	Antre + Hol	: 8.31 m ²
	Banyo	: 4.59 m ²
	Ebv. Duş	: 3.50 m ²
	Balkon - 1	: 11.14 m ²
	Balkon - 2	: 4.28 m ²

ÜST KAT	Salon	: 43.29 m ²
	Ebv. Y. Odası	: 14.35 m ²
	Oda	: 12.98 m ²
	Antre + Hol	: 8.34 m ²
	Banyo	: 4.59 m ²
	Ebv. Duş	: 3.82 m ²
	Teras	: 13.58 m ²

Toplam Net A.	: 186.36 m ²
Otopark Net A.	: 12.50 m ²
Toplam Brüt A.	: 258.51 m ²



B-C BLOK TİP-21 (3+2) DUBLEKS

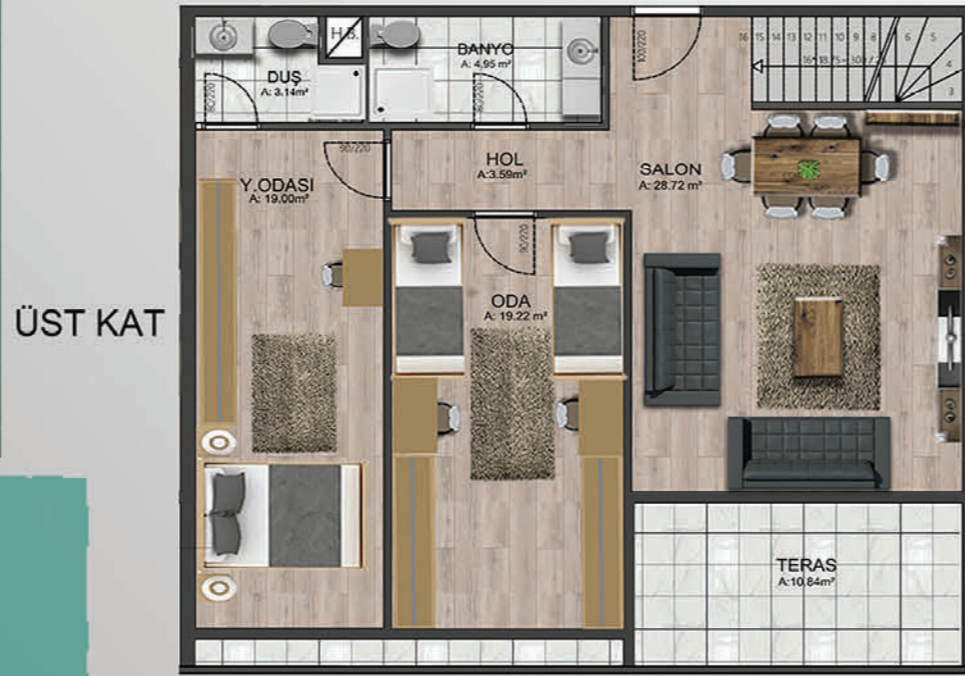
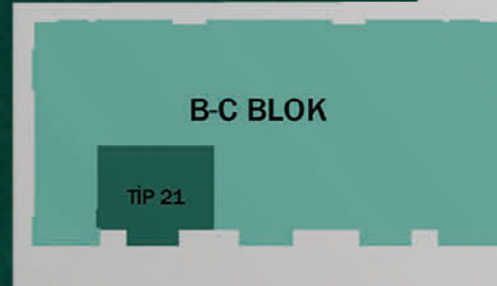
ALT KAT	Salon	: 30.14 m ²
	Mutfak	: 11.73 m ²
	Ebv. Y. Odası	: 15.00 m ²
	Hol	: 3.58 m ²
	Banyo	: 4.81 m ²
	Ebv. Duş	: 3.14 m ²
	Balkon - 1	: 11.31 m ²

ÜST KAT	Salon	: 28.72 m ²
	Ebv. Y. Odası	: 19.00 m ²
	Oda	: 19.22 m ²
	Hol	: 3.59 m ²
	Banyo	: 4.95 m ²
	Ebv. Duş	: 3.14 m ²
	Teras	: 10.84 m ²

Toplam Net A. : 169.17 m²

Otopark Net A. : 12.50 m²

Toplam Brüt A. : 236.17 m²



B-C BLOK TİP-22 (3+2) DUBLEKS

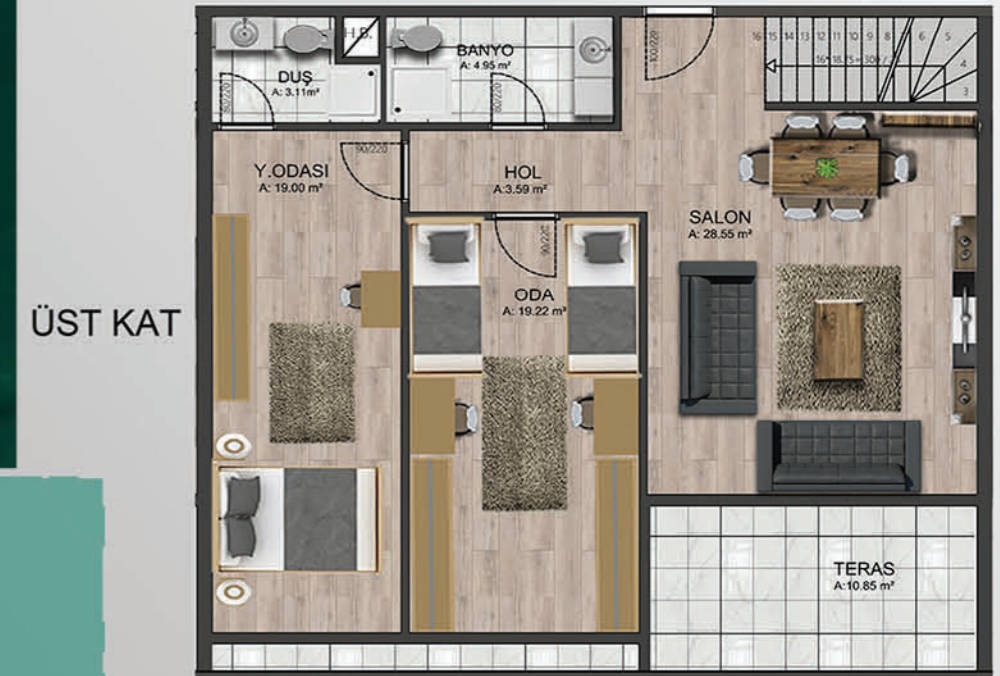
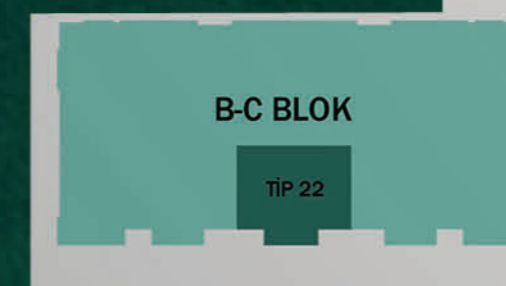
ALT KAT	Salon	: 29.83 m ²
	Mutfak	: 11.68 m ²
	Ebv. Y. Odası	: 14.58 m ²
	Hol	: 3.47 m ²
	Banyo	: 4.60 m ²
	Ebv. Duş	: 3.10 m ²
	Balkon - 1	: 11.81 m ²

ÜST KAT	Salon	: 28.55 m ²
	Ebv. Y. Odası	: 19.00 m ²
	Oda	: 19.22 m ²
	Hol	: 3.59 m ²
	Banyo	: 4.95 m ²
	Ebv. Duş	: 3.11 m ²
	Teras	: 10.85 m ²

Toplam Net A. : 168.34 m²

Otopark Net A. : 12.50 m²

Toplam Brüt A. : 235.09 m²



C BLOK TİP-23 (2+1)

Salon	: 24.86 m ²
Mutfak	: 6.17 m ²
Ebv. Y. Odası	: 15.63 m ²
Oda	: 9.42 m ²
Antre + Hol	: 9.42 m ²
Banyo	: 4.03 m ²
Balkon	: 6.94 m ²

Toplam Net A.	: 70.30 m ²
Otopark Net A.	: 12.50 m ²
Toplam Brüt A.	: 107.64 m ²



E-F-G BLOK TİP-24 (4+1) VİLLA

Bodrum Kat Net A.	: 74.77 m ²
ALT KAT Salon	: 39.72 m ²
Mutfak	: 20.97 m ²
Antre	: 11.34 m ²
Teras	: 20.00 m ²

ÜST KAT Ebv. Y. Odası	: 27.25 m ²
Oda	: 11.63 m ²
Oda	: 15.67 m ²
Oda	: 10.83 m ²
Hol	: 7.29 m ²
Banyo	: 5.39 m ²
Ebv. Duş	: 2.69 m ²
Balkon - 1	: 22.49 m ²
Balkon - 2	: 9.27 m ²

Toplam Net A.	: 279.31 m ²
Otopark Net A.	: 12.50 m ²
Toplam Brüt A.	: 379.35 m ²

