




**BOSTANCI
MODERN**



 444 9 346

 info@fgmyapi.com

 www.fgmyapi.com

FCM
Y A P I



444 9 346



GELECEĞİN DOĞRU EVİ NASIL OLMALI?

SAĞLIKLI BİR EV OLMALI

Yeşilliklerle çevrili, doğayla nefes alan ve Sağlıklı Ev kriterlerine uygun şekilde tasarlanmalı. En iyi hastane ve sağlık hizmetlerine yakın olmalı.



SAĞLIKLI EVLER NASIL OLUR? / HOW TO HAVE HEALTHY HOMES?

SPOR OLANAKLARI GELİŞMİŞTİR
SPORTS OPPORTUNITIES

Sağlıklı Evler'de açık ve kapalı spor alanları vardır.
Healthy Homes has indoor and outdoor sports areas.

BAHÇELİDİR
GARDEN

Bahçesi, terası ya da balkonu vardır.
It has a garden, terrace or balcony.

YEŞİL ALAN
LANDSCAPE AREA

Bulunduğu arazinin büyük bölümü yeşil alan olarak planlanmıştır.
Most of the land where it is located is planned as a green area.

YÜKSEK TAVANLIDIR
HIGH CEILING

Daha büyük hacimlerde yaşam olanağı sunarak ferahlık sağlar.
It provides spaciousness by providing living opportunities in larger areas.

DEPREME DAYANIKLIDIR
EARTHQUAKE RESISTANT

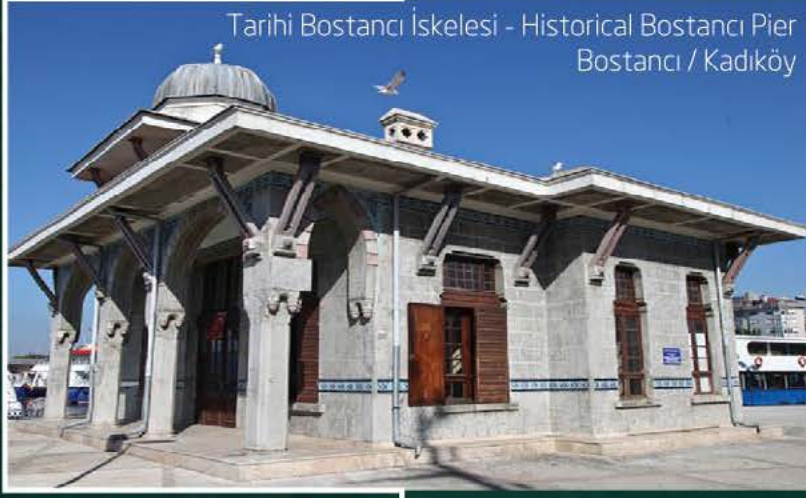
Son deprem yönetmeliğine uygun inşa edilmiştir.
It was built in accordance with the latest earthquake regulations.

WHAT SHOULD THE RIGHT HOUSE OF THE FUTURE BE?

IT SHOULD BE A HEALTHY HOME

Surrounded by greenery, breathing with nature and healthy It must be designed in accordance with the house criteria. It should be close to the best hospitals and healthcare services.

ŞEHRİN MERKEZİNDE VE KÖKLÜ BİR SEMTTE OLMALI



Sadece Türkiye’de değil, dünyada da bilinen, özellikleri ile öne çıkan bir semtte olmalı. Seçkin bir geçmişe sahipken, bu günün ayrıcalıklarıyla da iç içe olmalı.

IN THE CENTER OF THE CITY AND A OLD-ROOF MUST BE IN THE NEIGHBORHOOD

It should be in a district that stands out with its features and is known not only in Turkey but also in the world. While it has a distinguished past, it should also be intertwined with the privileges of today.



KONFORLU OLMALI

Otopark problemi olmayan, spor olanakları gelişmiş, gezi ve dinlenme alanları olan, ferah odalara sahip bir yapı olmalı.

IT SHOULD BE COMFORTABLE

It should be a building that does not have parking problems, has advanced sports facilities, travel and recreation areas, and spacious rooms.

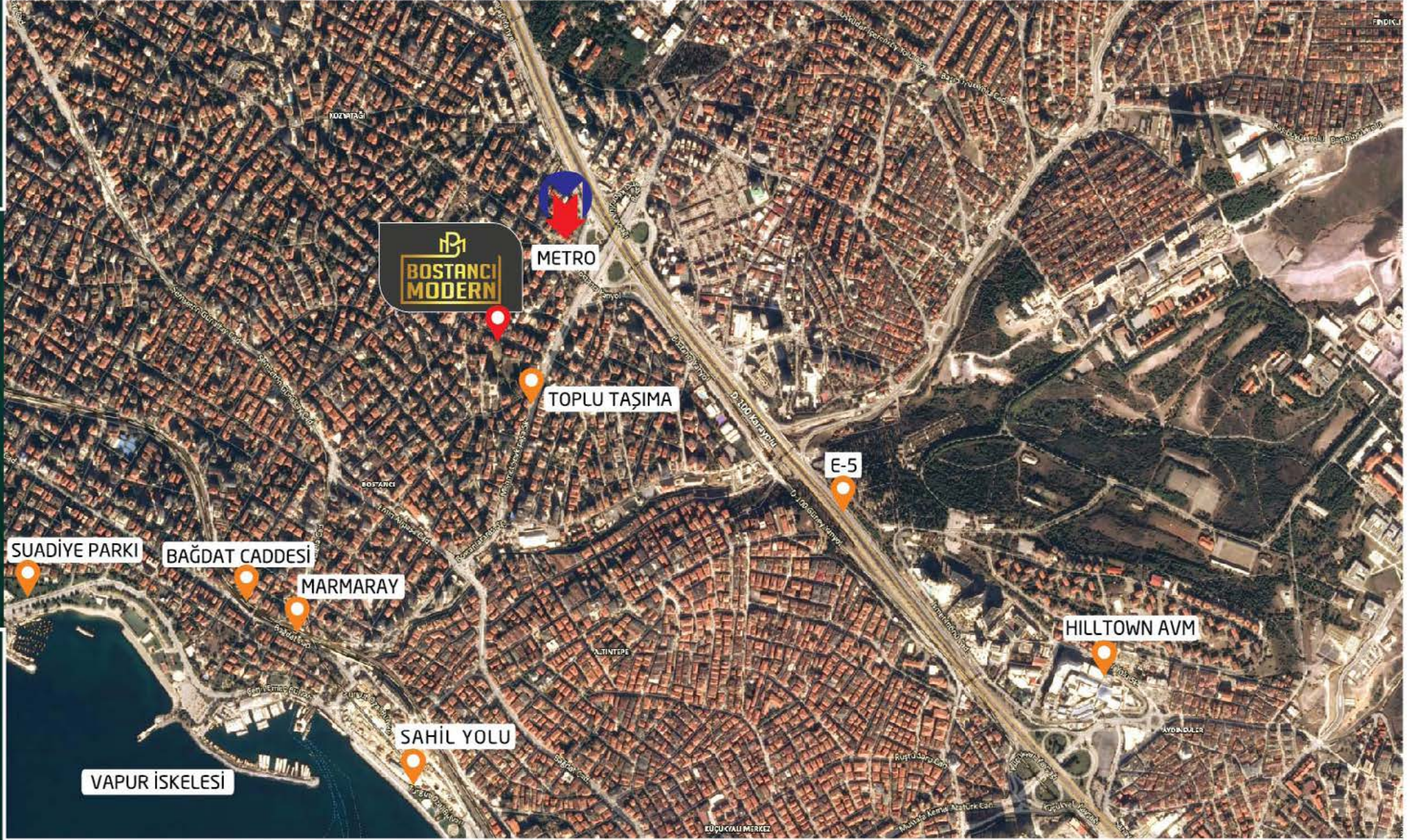
GELECEĞİN LÜKSÜ
BOSTANCI MODERN'DE YÜKSELİYOR



LUXURY OF THE FUTURE
IS RISING IN BOSTANCI MODERN

BOSTANCI MODERN'DE EV SAHİBİ OLMAK DEMEK:

Metro, toplu taşıma, sahil, market ve Bağdat Caddesi'ne yürüme mesafesinde olmak, 1 km mesafedeki okul ve hastanelere komşu olmak, 3 km içerisindeki AVM'lere kolay ulaşmak demektir.



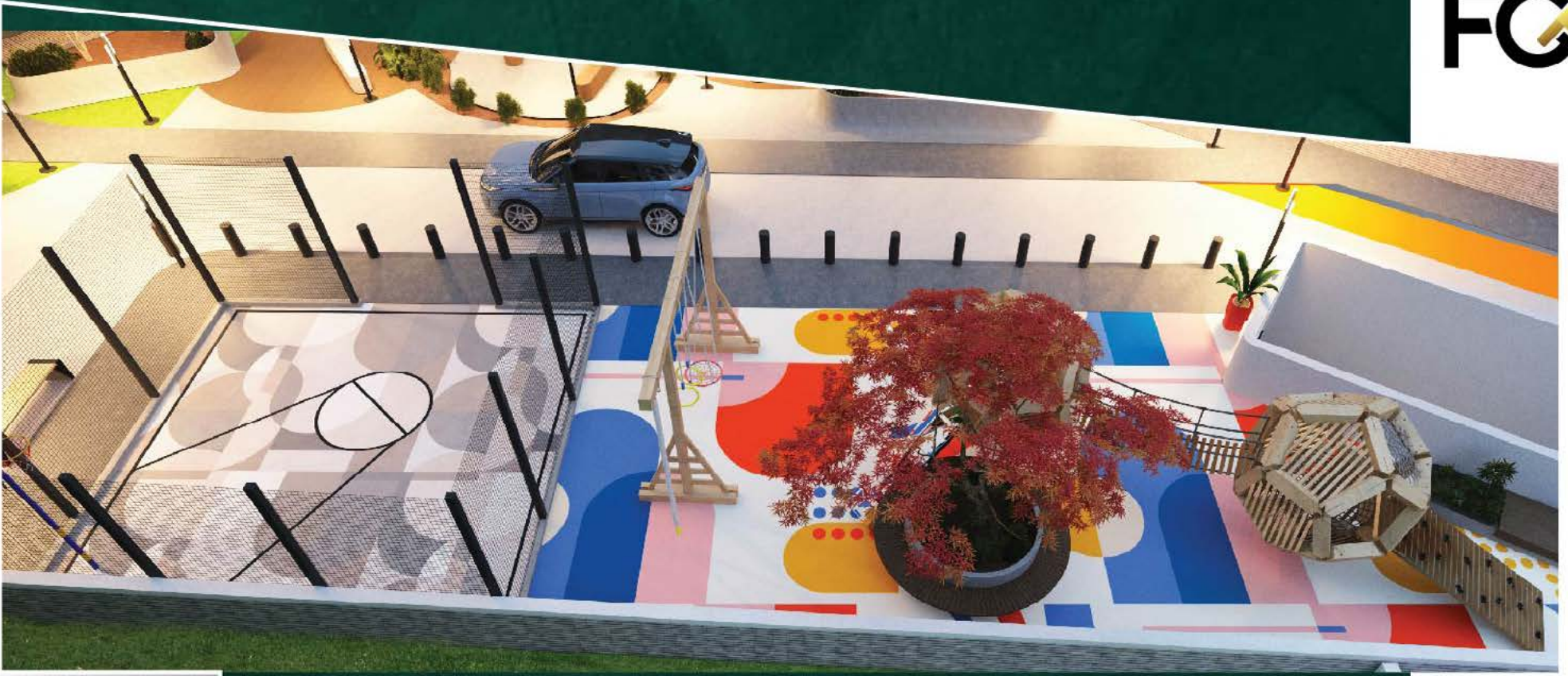
BEING A HOMEOWNER IN BOSTANCI MODERN MEANS:

Being within walking distance to metro, public transportation, beach, market and Bağdat Street, being adjacent to schools and hospitals within 1 km, it means easy access to shopping malls within 3 km.



MİMARİ DETAYLARI VE GENİŞ YEŞİL ALANIYLA
WITH ITS ARCHITECTURAL DETAILS AND LARGE GREEN AREA





OYUN VE SPOR ALANLARIYLA
WITH GAME AND SPORTS AREAS



YÜRÜYÜŞÜNÜZE KEYİFLİ MOLALAR VEREREK



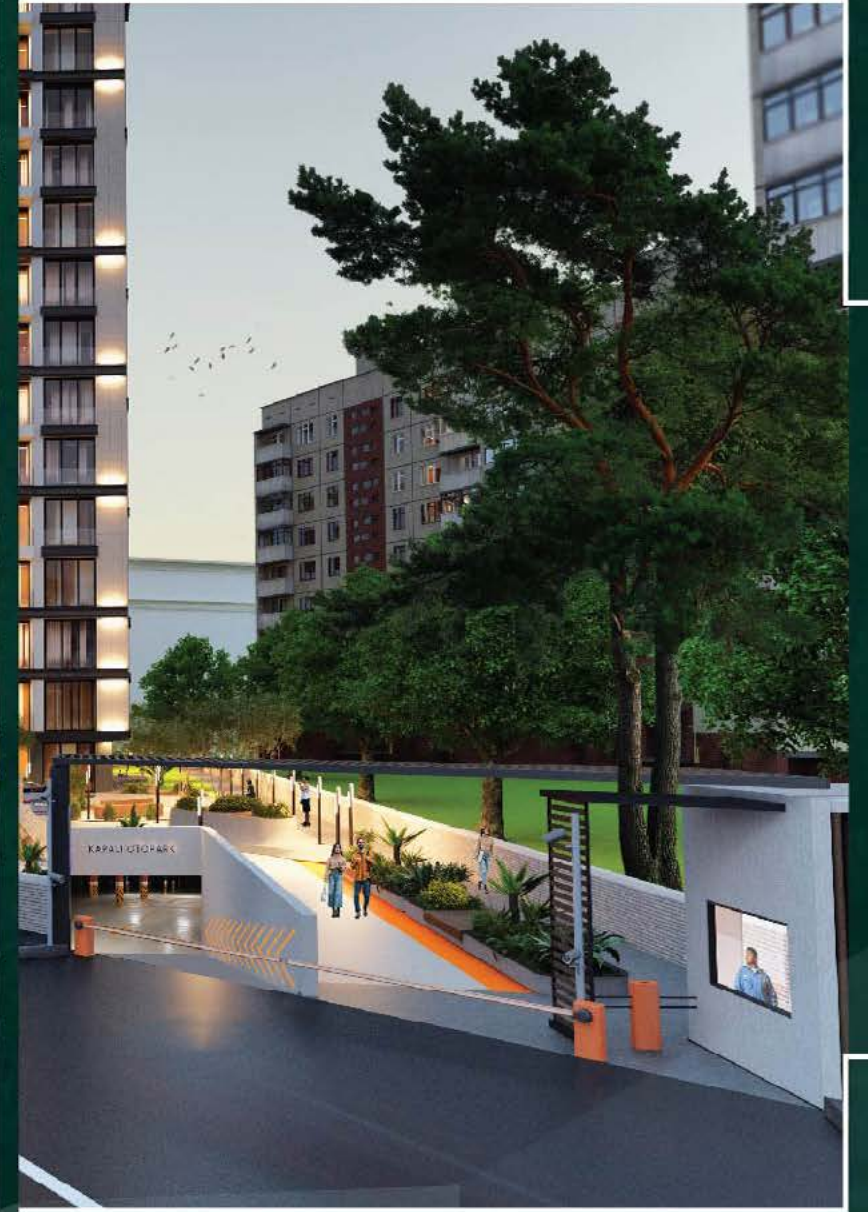
TAKING ENJOYABLE BREAKS TO YOUR WALK



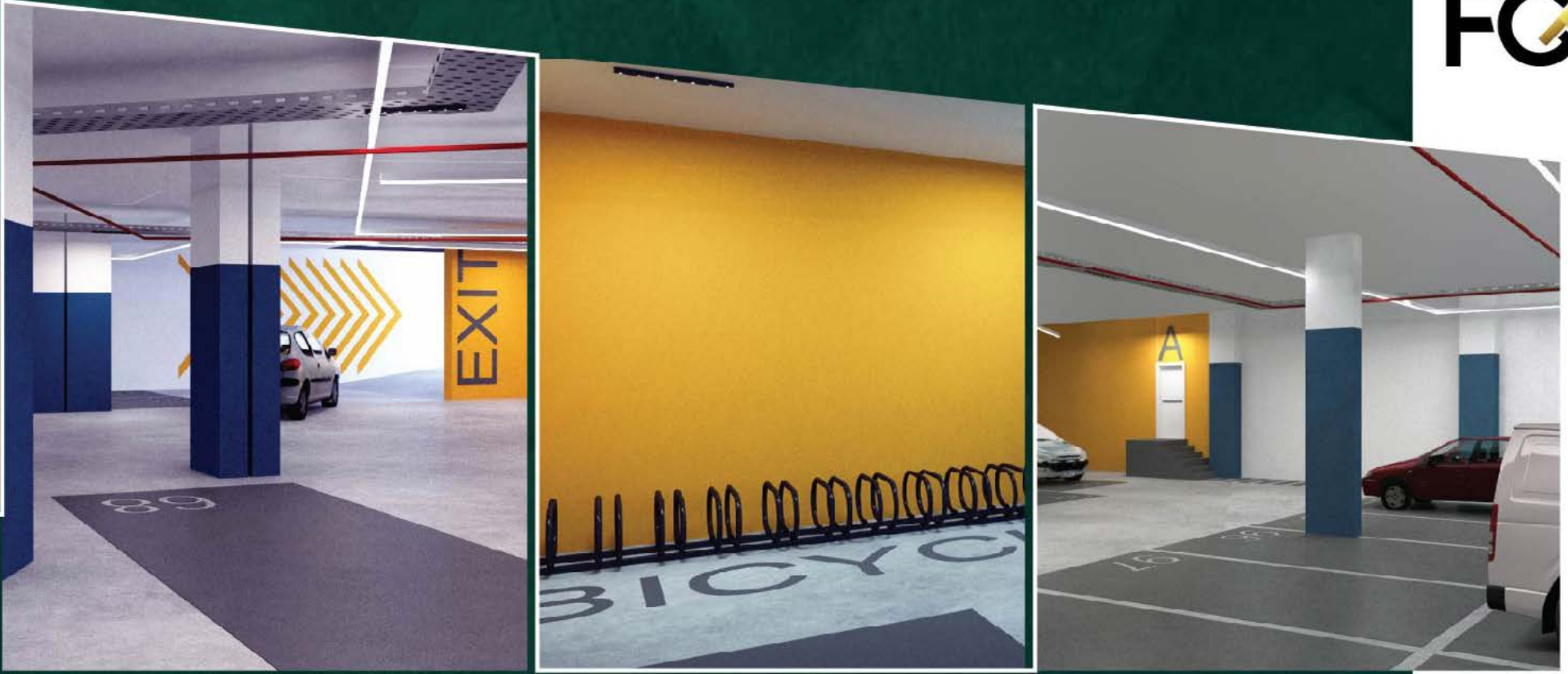
EVİNİZE DOĞANIN RENKLERİNİ GETİRİN
BRING THE COLORS OF NATURE TO YOUR HOME



ZAMAN DEĞERLİDİR,
PARK YERİ İÇİN HARCAMAYIN



TIME IS VALUABLE,
DO NOT SPEND FOR PARKING PLACE



KAPALI VE AÇIK OTOYERK ALANLARI SİZİN İÇİN HAZIR
INDOOR AND OUTDOOR PARKING AREAS ARE READY FOR YOU

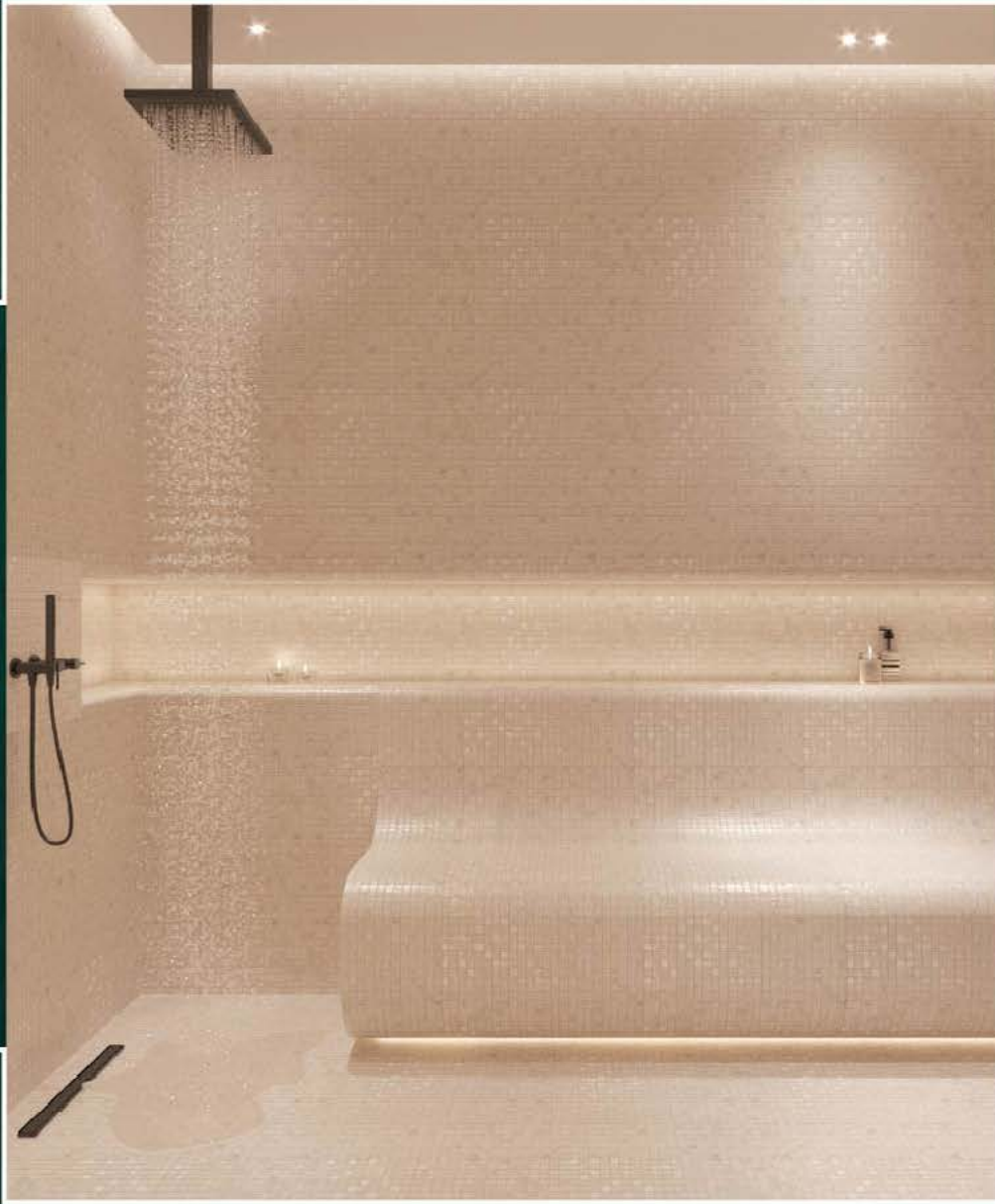


GÜNÜN STRESİNİ ATACAĞINIZ
KAPALI YÜZME HAVUZU



YOU WILL RELEASE THE STRESS OF THE DAY
INDOOR SWIMMING POOL

SAUNA VE BUHAR BANYOSU



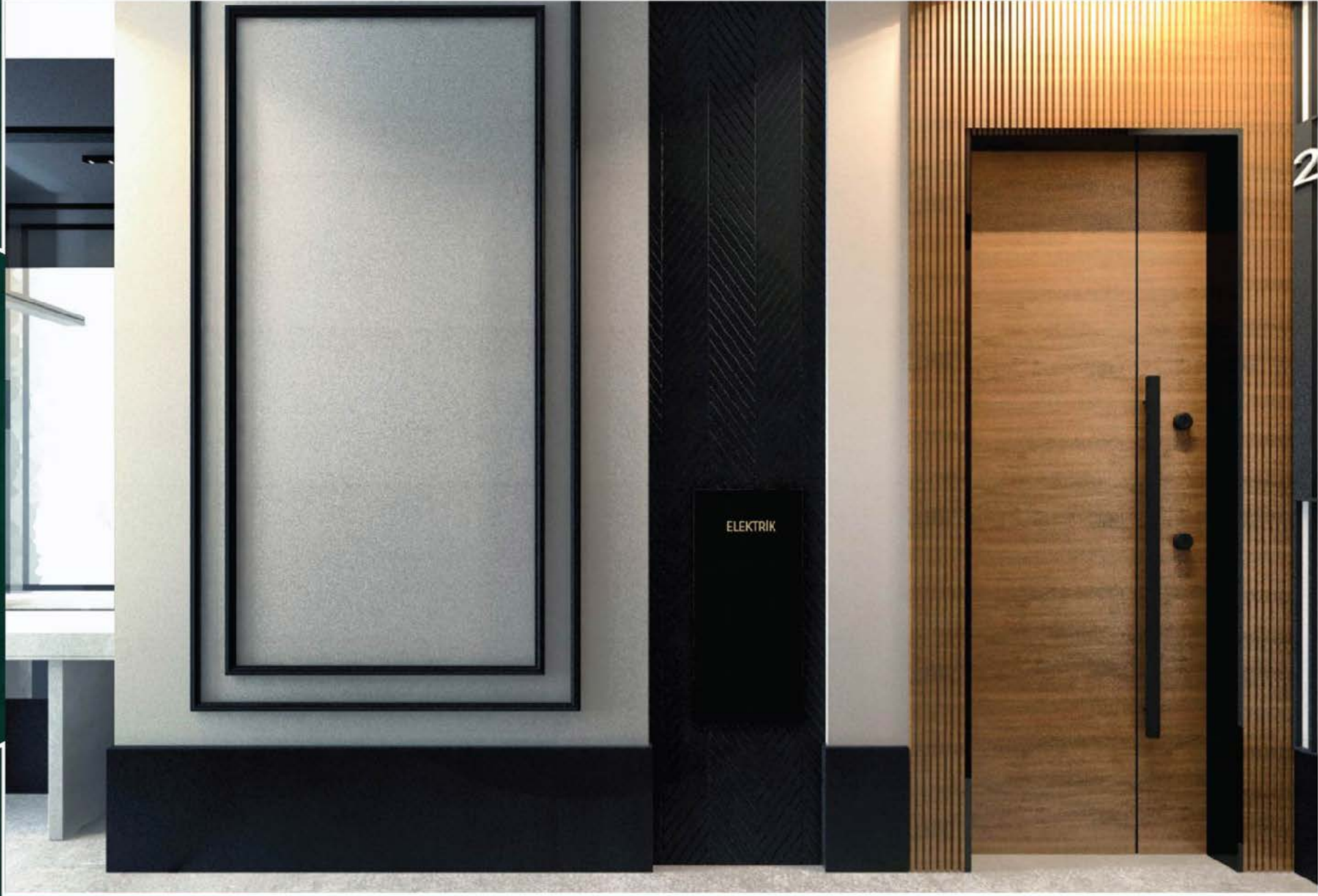
SAUNA AND STEAM BATH

FİTNESS İÇİN DE UZAKLARA GİTMEYİN, EVİNİZDE ZATEN VAR



DON'T GO FAR FOR FITNESS, YOU ALREADY HAVE IT AT HOME

BİZİM GİBİ,
DETAYLARA ÖNEM VERDİĞİNİZİ BİLİYORUZ

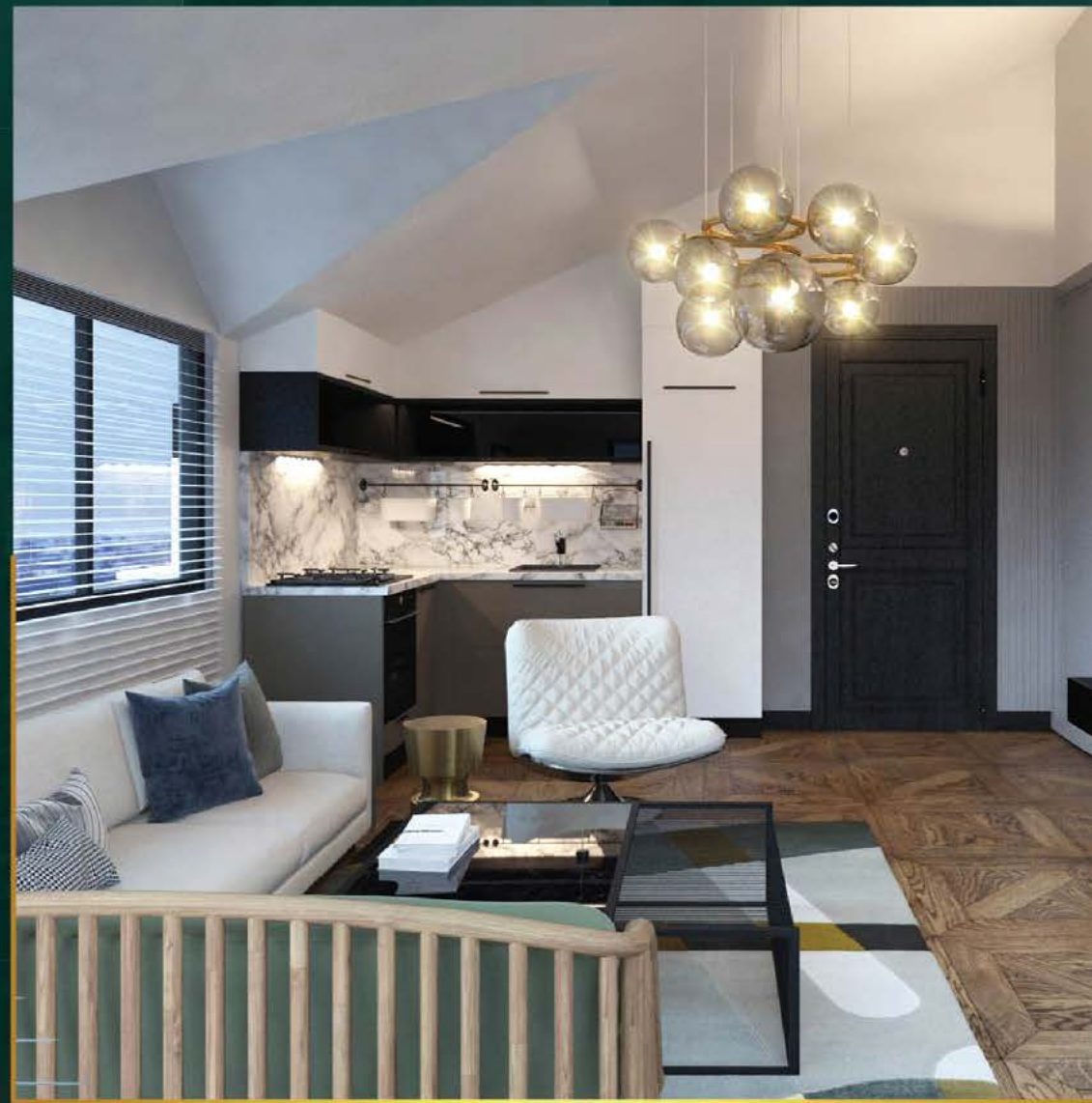


LIKE US,
WE KNOW YOU CARE ABOUT DETAILS

SALONLAR - 2+1 ve 3+1 | HALLS - 2+1 and 3+1



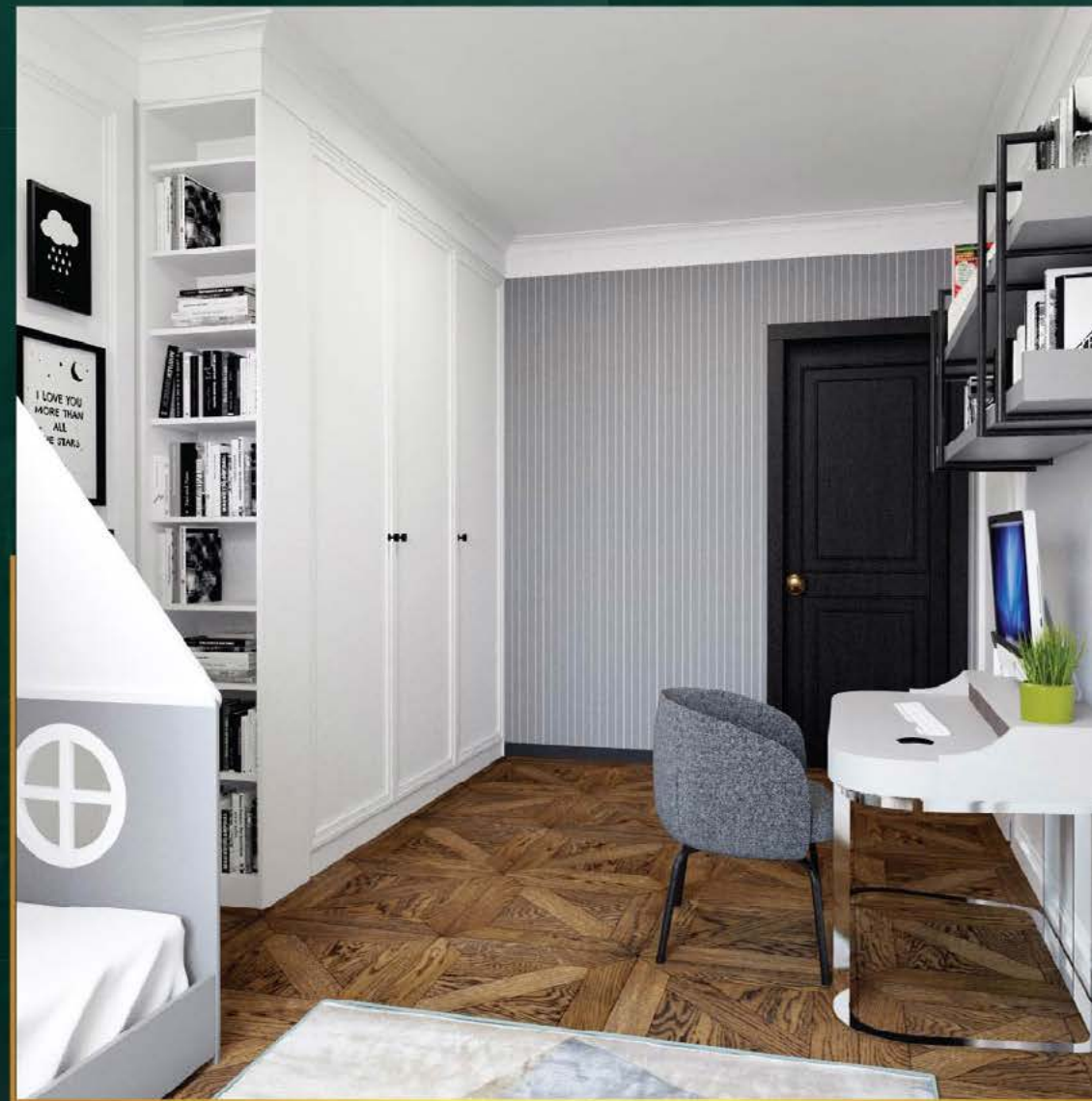
SALON - 5+1 | HALLS - 5+1



YATAK ODALARI | BEDROOMS



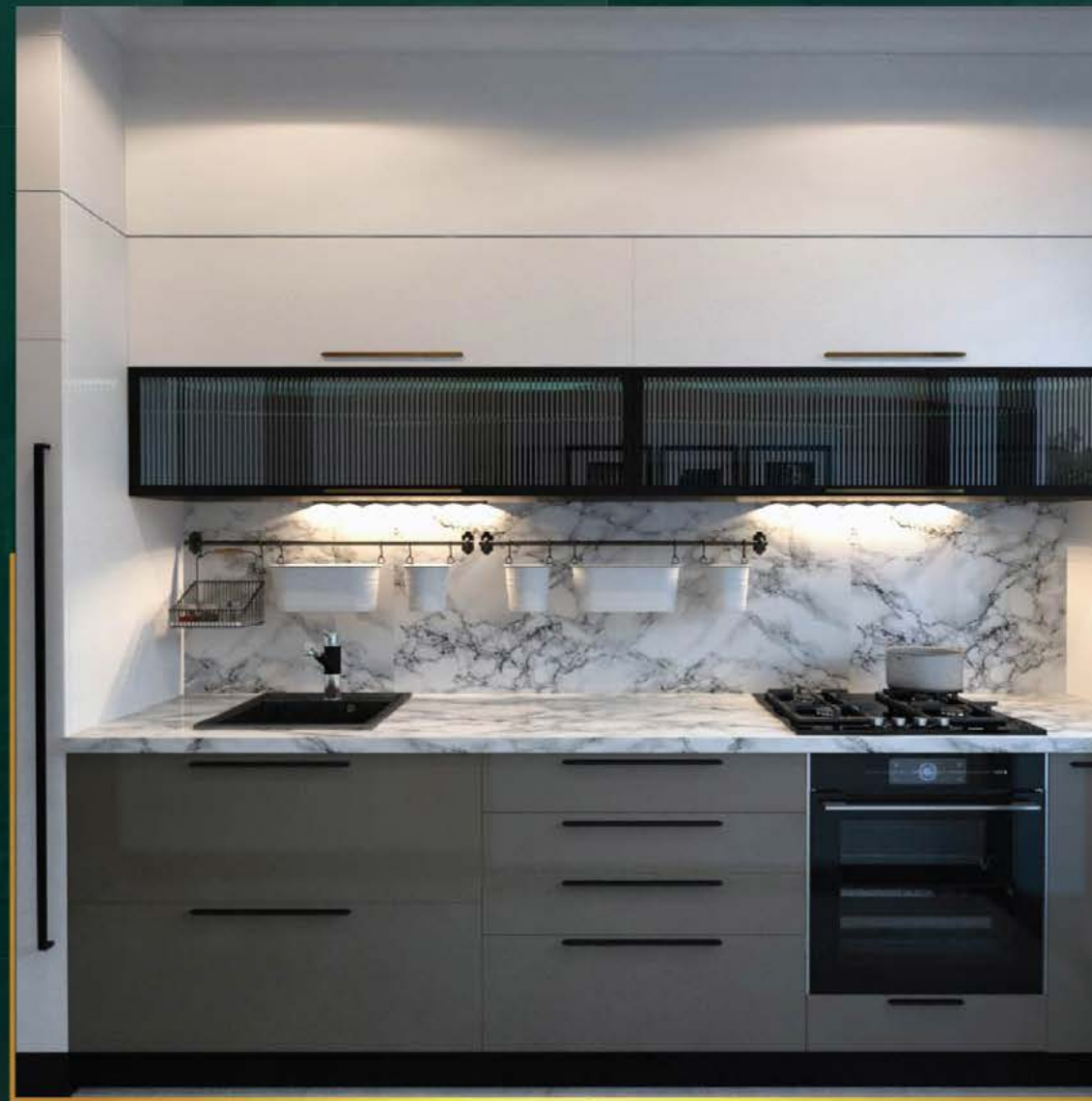
ÇOCUK ODALARI | CHILDREN'S ROOMS



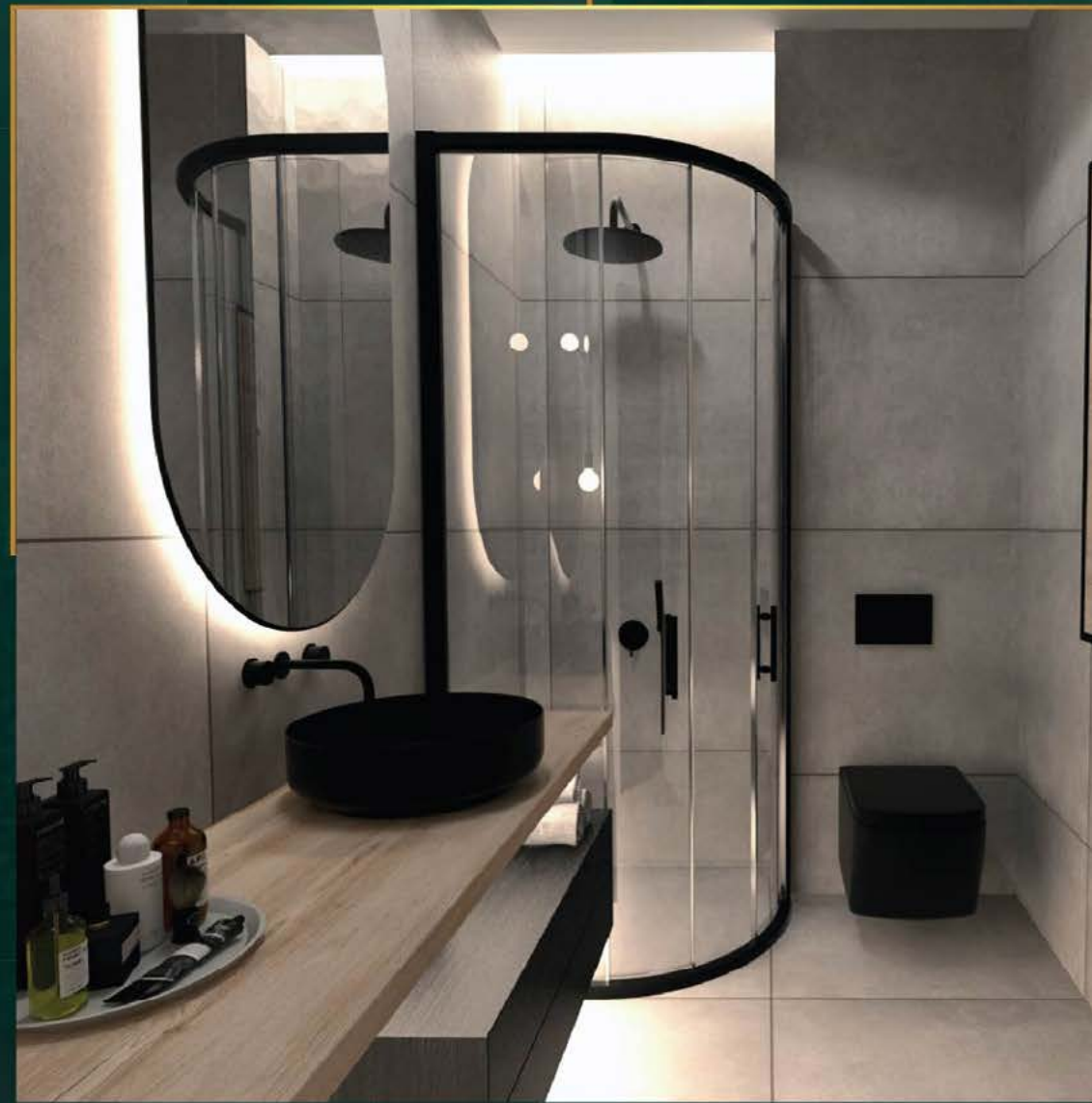
GIYSİ ODALARI | DRESSING ROOMS



MUTFAKLAR | KITCHENS



BANYOLAR | BATHROOMS



TERASLAR | TERRACES



Mükemmel bir hayat,
kusursuz bir mimari,
özenle oluşturulmuş
yaşam alanları

Her daireye özel kapalı otoparkta araçlarınız güvende

- Geniş Yeşil Alan
- Fitness Salonu
- Spa
- Hamam
- Sauna
- Çocuk Oyun Alanı
- Basketbol Sahası
- Yürüyüş Alanları
- Kapalı Yüzme Havuzu
- Kapalı ve Açık Otopark



A perfect life,
flawless architecture,
living spaces designed
with utmost attention

Your vehicles are safe in the private parking garage
for each flat.

- A Big Green Area
- Gym
- Spa
- Hamam
- Sauna
- Children's Playground
- Basketball Court
- Walking Areas
- Indoor swimming pool
- Indoor and Outdoor Parking

DAİRE TİPLERİ

Bostancı Modern'de 2+1, 3+1 ve 5+1 Dupleks olmak üzere 3 daire tipi bulunur.



FLAT TYPES

At Bostancı Modern 2+1, 3+1 and 5+1 Duplex 3 flat types including is available.

2+1**A BLOK
TİP 1
YÖN GB****KAT BAHÇE
BAĞIMSIZ BÖLÜM NO: 1**Net Alan : 59,06 m²Brüt Alan : 79,73 m²1 - Giriş Holü : 4,75 m²2 - Yatak Odası : 8,20 m²3 - Salon : 18,90 m²4 - Teras : 10,00 m²5 - E. Yatak Odası : 13,05 m²6 - Banyo : 4,16 m²

A BLOK - TİP 1



2+1

A BLOK
TİP 2
YÖN KB

KAT BAHÇE
BAĞIMSIZ BÖLÜM NO: 2

Net Alan : 58,04 m²

Brüt Alan : 78,35 m²

1 - Giriş Holü : 6,54 m²

2 - Yatak Odası : 6,77 m²

3 - Mutfak : 6,90 m²

4 - Salon : 15,82 m²

5 - Teras : 10,00 m²

6 - Banyo : 3,69 m²

7 - E. Yatak Odası : 8,32 m²



A BLOK - TİP 2



2+1**A BLOK
TİP 3
YÖN GB****KATLAR 1'den 12'ye
BAĞIMSIZ BÖLÜM NO: 5-9-13
17-21-25-29-33-37-41-45-49**Net Alan : 61,46 m²Brüt Alan : 82,97 m²1 - Giriş Holü : 6,11 m²2 - Yatak Odası : 8,97 m²3 - Mutfak : 7,08 m²4 - Balkon : 1,99 m²5 - Salon : 20,26 m²6 - Banyo : 4,00 m²7 - E. Yatak Odası : 13,05 m²

A BLOK - TİP 3



2+1

A BLOK
TİP 4
YÖN KB

KATLAR 1'den 12'ye
BAĞIMSIZ BÖLÜM NO: 8-12-16
20-24-28-32-36-40-44-48-52

Net Alan : 61,07 m²

Brüt Alan : 82,43 m²

1 - Giriş Holü : 6,11 m²

2 - Yatak Odası : 8,89 m²

3 - Mutfak : 6,97 m²

4 - Balkon : 1,99 m²

5 - Salon : 20,06 m²

6 - Banyo : 4,00 m²

7 - E. Yatak Odası : 13,05 m²



A BLOK - TİP 4



2+1**A BLOK
TİP 5
YÖN KD****KATLAR 1'den 12'ye
BAĞIMSIZ BÖLÜM NO: 7-11-15
19-23-27-31-35-39-43-47-51**Net Alan : 61,06 m²Brüt Alan : 82,43 m²1 - Giriş Holü : 6,11 m²2 - Yatak Odası : 8,88 m²3 - Mutfak : 6,97 m²4 - Balkon : 1,99 m²5 - Salon : 20,06 m²6 - Banyo : 4,00 m²7 - E. Yatak Odası : 13,05 m²

A BLOK - TİP 5



3+1 A BLOK TİP 6 YÖN GB

KAT 13
BAĞIMSIZ BÖLÜM NO: 53

Net Alan	: 82,47 m ²
Brüt Alan	: 111,33 m ²
1 - Giriş Holü	: 9,80 m ²
2 - Yatak Odası	: 8,90 m ²
3 - Mutfak	: 7,98 m ²
4 - Balkon	: 1,99 m ²
5 - Salon	: 24,41 m ²
6 - Yatak Odası	: 9,04 m ²
7 - E. Yatak Odası	: 13,71 m ²
8 - Banyo	: 3,84 m ²
9 - E. Banyo	: 2,80 m ²

A BLOK - TİP 6



3+1

A BLOK
TIP 7
YÖN GD

KAT 13
BAĞIMSIZ BÖLÜM NO: 54

Net Alan : 85,61 m²
Brüt Alan : 115,57 m²

1 - Giriş Holü	: 4,86 m ²
2 - Yatak Odası	: 9,82 m ²
3 - Mutfak	: 8,22 m ²
4 - Balkon	: 2,52 m ²
5 - Salon	: 26,10 m ²
6 - Hol	: 4,78 m ²
7 - Yatak Odası	: 9,75 m ²
8 - Banyo	: 4,90 m ²
9 - E. Yatak Odası	: 11,98 m ²
10 - E. Banyo	: 2,68 m ²

A BLOK - TIP 7



3+1

A BLOK
TİP 8
YÖN KD

KAT 13
BAĞIMSIZ BÖLÜM NO: 55

Net Alan : 88,78 m²

Brüt Alan : 119,85 m²

1 - Giriş Holü	11,51 m ²	6 - Yatak Odası	9,12 m ²
2 - Salon	23,86 m ²	7 - Banyo	3,64 m ²
3 - Mutfak	9,30 m ²	8 - E. Yatak Odası	15,75 m ²
4 - Balkon	1,99 m ²	9 - Balkon	1,99 m ²
5 - Yatak Odası	9,41 m ²	10 - E. Banyo	2,21 m ²

A BLOK - TİP 8



5+1

**A BLOK
TİP 9
YÖN GB**

**KAT 14 DUBLEKS
BAĞIMSIZ BÖLÜM NO: 56**

Net Alan : 147,50 m²
Brüt Alan : 199,13 m²

14. KAT

1 - Giriş Holü	9,80 m ²
2 - Yatak Odası	8,90 m ²
3 - Mutfak	7,98 m ²
4 - Balkon	1,99 m ²
5 - Salon	23,62 m ²
6 - Yatak Odası	8,07 m ²
7 - Banyo	3,84 m ²
8 - E. Yatak Odası	13,71 m ²
9 - E. Banyo	2,80 m ²

ÇATI KATI

10 - Salon	23,95 m ²
11 - Teras	27,35 m ²
12 - Banyo	3,73 m ²
13 - E. Yatak Odası	11,76 m ²



A BLOK - TİP 9



5+1

A BLOK
TİP 10
YÖN GD

KAT 14 DUBLEKS
BAĞIMSIZ BÖLÜM NO: 57

14. KAT

1 - Giriş Holü	4,86 m ²
2 - Yatak Odası	9,82 m ²
3 - Mutfak	7,98 m ²
4 - Balkon	2,52 m ²
5 - Salon	26,10 m ²
6 - Hol	4,78 m ²
7 - Yatak Odası	8,18 m ²
8 - Banyo	4,90 m ²
9 - E. Yatak Odası	11,98 m ²
10 - E. Banyo	2,68 m ²

ÇATI KATI

11 - Salon	25,98 m ²
12 - Teras	22,40 m ²
13 - Banyo	4,05 m ²
14 - E. Yatak Odası	13,97 m ²

Net Alan :150,20 m²
Brüt Alan :199,49 m²



A BLOK - TİP 10



5+1

**A BLOK
TİP 11
YÖN KD**

**KAT 14 DUBLEKS
BAĞIMSIZ BÖLÜM NO: 58**

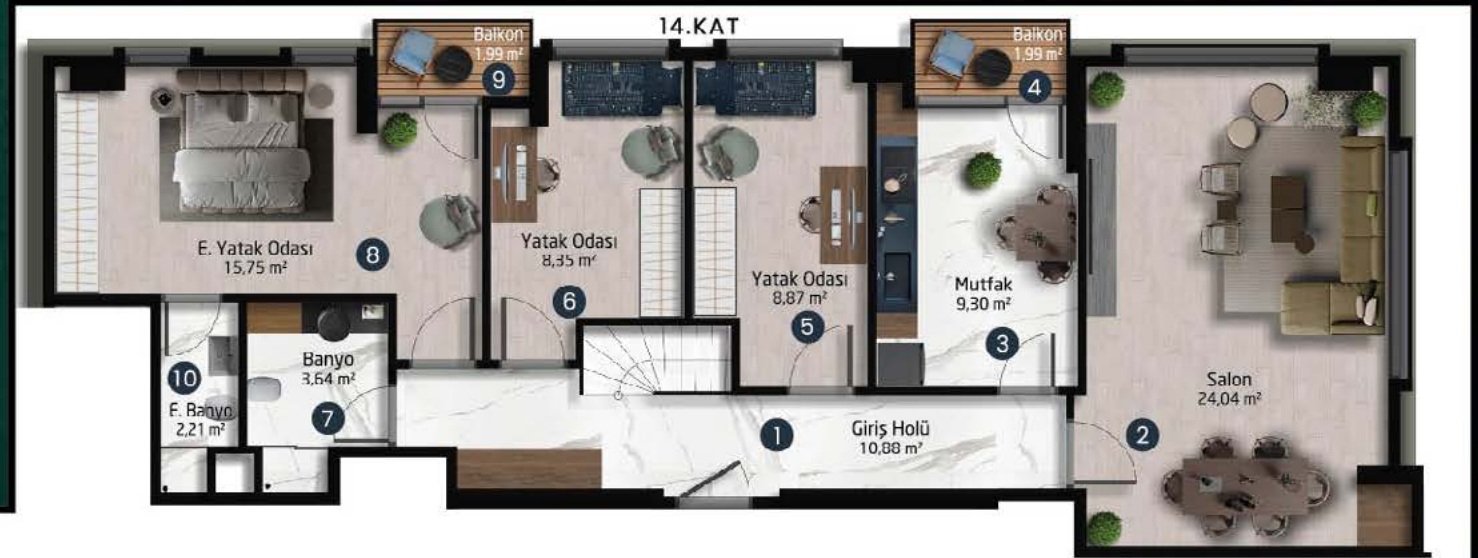
14. KAT

1 - Giriş Holü	10,88 m ²
2 - Salon	24,04 m ²
3 - Mutfak	9,30 m ²
4 - Balkon	1,99 m ²
5 - Yatak Odası	8,87 m ²
6 - Yatak Odası	8,35 m ²
7 - Banyo	3,64 m ²
8 - E. Yatak Odası	15,75 m ²
9 - Balkon	1,99 m ²
10 - E. Banyo	2,21 m ²

ÇATI KATI

11 - Salon	28,64 m ²
12 - Teras	25,98 m ²
13 - Banyo	3,79 m ²
14 - E. Yatak Odası	14,62 m ²

Net Alan : 160,05 m²
Brüt Alan : 216,51 m²



A BLOK - TİP 11



2+1

B BLOK
TİP 12
YÖN KD

KAT BAHÇE
BAĞIMSIZ BÖLÜM NO: 4

Net Alan : 73,43 m²

Brüt Alan : 85,63 m²

1 - Giriş Holü	: 6,48 m ²
2 - Yatak Odası	: 9,58 m ²
3 - Mutfak	: 7,78 m ²
4 - Balkon	: 1,93 m ²
5 - Salon	: 19,41 m ²
6 - Teras	: 10,00 m ²
7 - Banyo	: 3,61 m ²
8 - E. Yatak Odası	: 12,61 m ²
9 - E. Banyo	: 2,03 m ²

B BLOK - TİP 12



4 + 1

**B BLOK
TİP 13
YÖN KD**

**KAT 13 DUBLEKS
BAĞIMSIZ BÖLÜM NO: 53**

Net Alan : 140,96 m²

Brüt Alan : 188,80 m²

13. KAT

1 - Giriş Holü	7,36 m ²
2 - Yatak Odası	9,52 m ²
3 - Mutfak	7,63 m ²
4 - Balkon	2,52 m ²
5 - Banyo	4,07 m ²
6 - Salon	22,11 m ²
7 - E. Yatak Odası	14,18 m ²
8 - E. Banyo	2,40 m ²

ÇATI KATI

9 - Salon	22,00 m ²
10 - Teras	33,00 m ²
11 - Banyo	4,50 m ²
12 - E. Yatak Odası	11,40 m ²

B BLOK - TİP 13



4 + 1

**B BLOK
TİP 13
YÖN KB**

**KAT 13 DUBLEKS
BAĞIMSIZ BÖLÜM NO: 54**

Net Alan : 140,67 m²

Brüt Alan : 188,80 m²

13. KAT

1 - Giriş Holü	7,36 m ²
2 - Yatak Odası	9,52 m ²
3 - Mutfak	7,63 m ²
4 - Balkon	2,52 m ²
5 - Banyo	4,07 m ²
6 - Salon	22,11 m ²
7 - E. Yatak Odası	14,16 m ²
8 - E. Banyo	2,40 m ²

ÇATI KATI

9 - Salon	22,00 m ²
10 - Teras	33,00 m ²
11 - Banyo	4,50 m ²
12 - E. Yatak Odası	11,40 m ²

B BLOK - TİP 13



4 + 1

**B BLOK
TİP 14
YÖN GB**

**KAT 13 DUBLEKS
BAĞIMSIZ BÖLÜM NO: 55**

Net Alan : 140,73 m²

Brüt Alan : 188,88 m²

13. KAT

1 - Giriş Holü	7,36 m ²
2 - Yatak Odası	9,58 m ²
3 - Mutfak	7,63 m ²
4 - Balkon	2,52 m ²
5 - Banyo	4,07 m ²
6 - Salon	22,11 m ²
7 - E. Yatak Odası	14,16 m ²
8 - E. Banyo	2,40 m ²

ÇATI KATI

9 - Salon	22,00 m ²
10 - Teras	33,00 m ²
11 - Banyo	4,50 m ²
12 - E. Yatak Odası	11,40 m ²

B BLOK - TİP 14



4 + 1

**B BLOK
TİP 14
YÖN GD**

**KAT 13 DUBLEKS
BAĞIMSIZ BÖLÜM NO: 56**

Net Alan : 140,73 m²

Brüt Alan : 188,88 m²

13. KAT

1 - Giriş Holü	: 7,36 m ²
2 - Yatak Odası	: 9,58 m ²
3 - Mutfak	: 7,63 m ²
4 - Balkon	: 2,52 m ²
5 - Banyo	: 4,07 m ²
6 - Salon	: 22,11 m ²
7 - E. Yatak Odası	: 14,16 m ²
8 - E. Banyo	: 2,40 m ²

ÇATI KATI

9 - Salon	: 22,00 m ²
10 - Teras	: 33,00 m ²
11 - Banyo	: 4,50 m ²
12 - E. Yatak Odası	: 11,40 m ²



B BLOK - TİP 14





Bostancı Mahallesi Akasya Sokak No: 17 Kadıköy / İSTANBUL

 www.bostancimodern.com

 444 9 346  info@fgmyapi.com  www.fgmyapi.com