



Коттедж 129

- ✓ Вид на море (300 м)
- ✓ 6 соток земли
- ✓ 420 м² строительная площадка
- ✓ 8 комнат
- ✓ С 5 спальнями, каждая с отдельной ванной комнатой
- ✓ Гостиная - 63 м²
- ✓ Кухня - 25 м²
- ✓ Монсарда - 80 м²
- ✓ Отдельный санузел для гостей в коридоре
- ✓ Бассейн - 28м² (7х4)
- ✓ Беседка
- ✓ Резервуар для воды 20 м³
- ✓ Техническое помещение







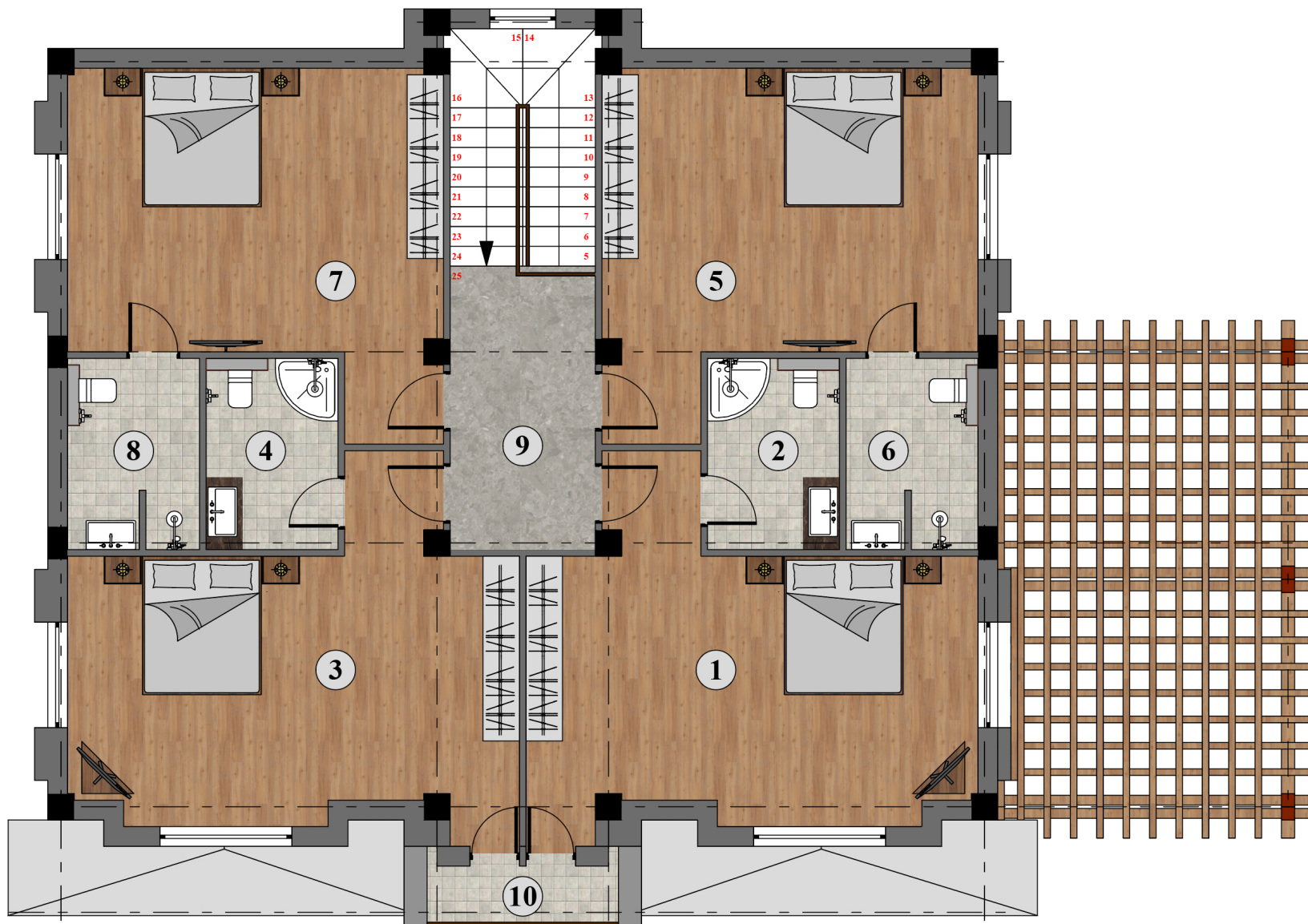




План первого этажа



План второго этажа



Гостевая комната - 63 м²



Кухня - 25 м²



1-я спальня - 25 м² + санузел - 5.2 м²

ПЕРВЫЙ ЭТАЖ



2-я спальня - 27 м²
+ санузел - 6 м²



3-я спальня - 27 м²
+ санузел - 6 м²



4-я спальня - 30 м²
+ санузел - 6 м²



5-я спальня - 30 м²
+ санузел - 6 м²



Мансарда - 80 м²



